

乳源县洛阳镇板长村委会白竹坪村宅基地和集体建设用地房地一体确权登记调查结果及首次登记公示明细表

测绘报告出图专用章

单位名称：深圳市爱华勘测工程有限公司

资质等级：甲级

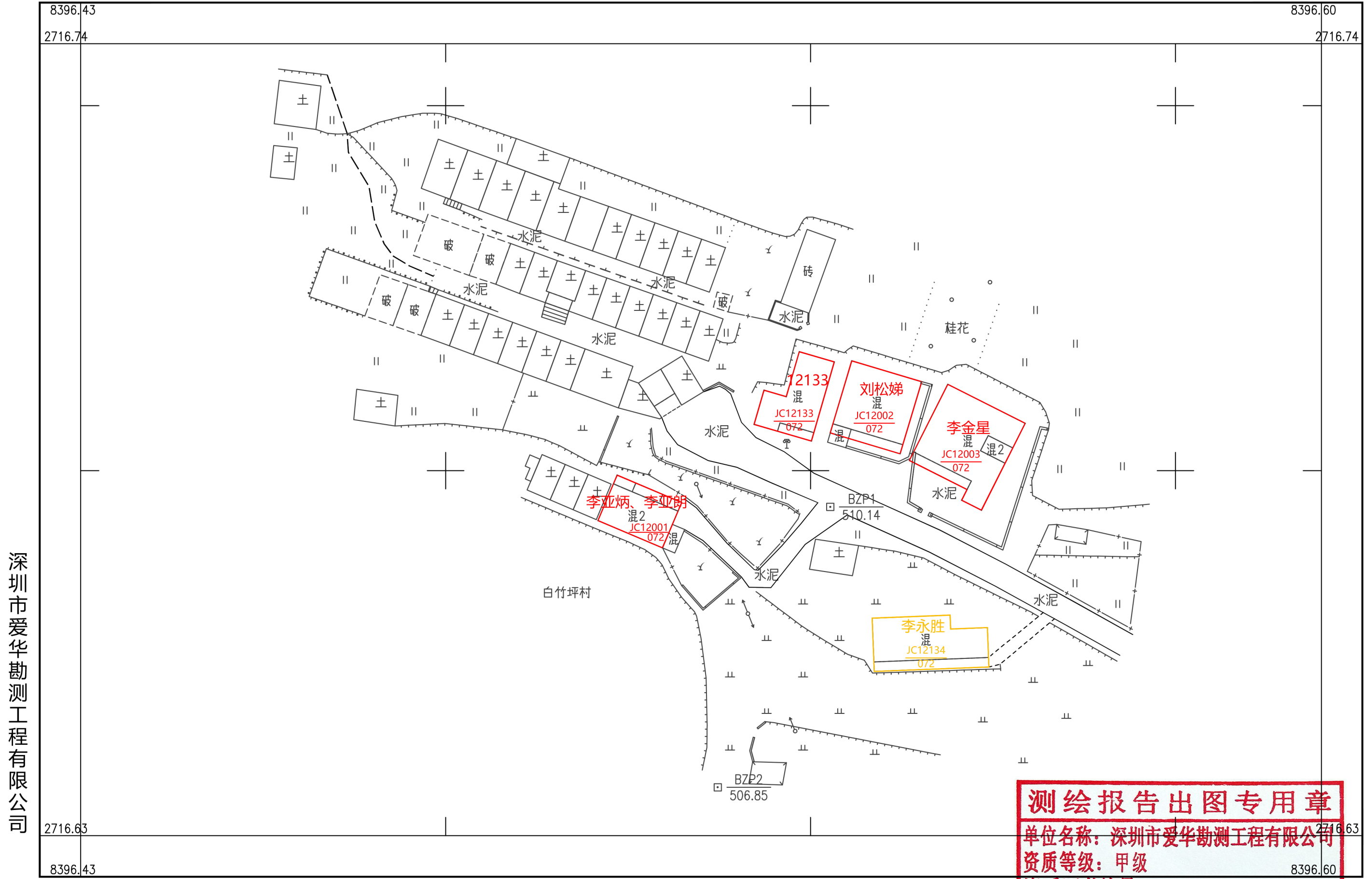
资质证书编号：4400370

国家测绘地理信息局监制

序号	宗地代码	权利人	不动产单元号	宅基地面积	房屋幢号	总套数	总层数	所在层	房屋结构	竣工时间	建筑面积	共有面积	超出合法面积	备注
													土地	房屋
1	JC12001	李亚炳 李亚朗	440232008010JC12001F00010001	64.90	1幢	1	2	1~2	混合	2009/11/01	114.72			
2	JC12002	刘松娣	440232008010JC12002F00010001	103.00	1幢	1	1	1	混合	2018/10/01	90.00			
3	JC12003	李金星	440232008010JC12003F00010001	143.73	1幢	1	2	1~2	混合		141.04			

乳源县房地一体洛阳镇板长村委会白竹坪村公示图

2716.632-38396.429

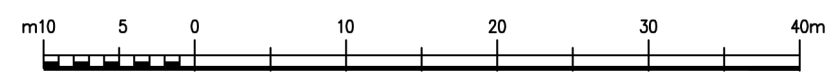


深圳市爱华勘测工程有限公司

测绘报告出图专用章
单位名称：深圳市爱华勘测工程有限公司
资质等级：甲级
资质证书编号：4400370
国家测绘地理信息局监制

2000 国家大地坐标系，1985 国家高程基准，等高距 1 米，中央子午线 114 度。
GB/T 20257.1 - 2007 国家基本比例尺地图图式 第 1 部分：
1: 500, 1: 1000, 1: 2000 地形图图式。
2019 年 11 月制图。

1:500



附注：测量员：钟雷和 绘图员：胡永樊 检查员：段日生