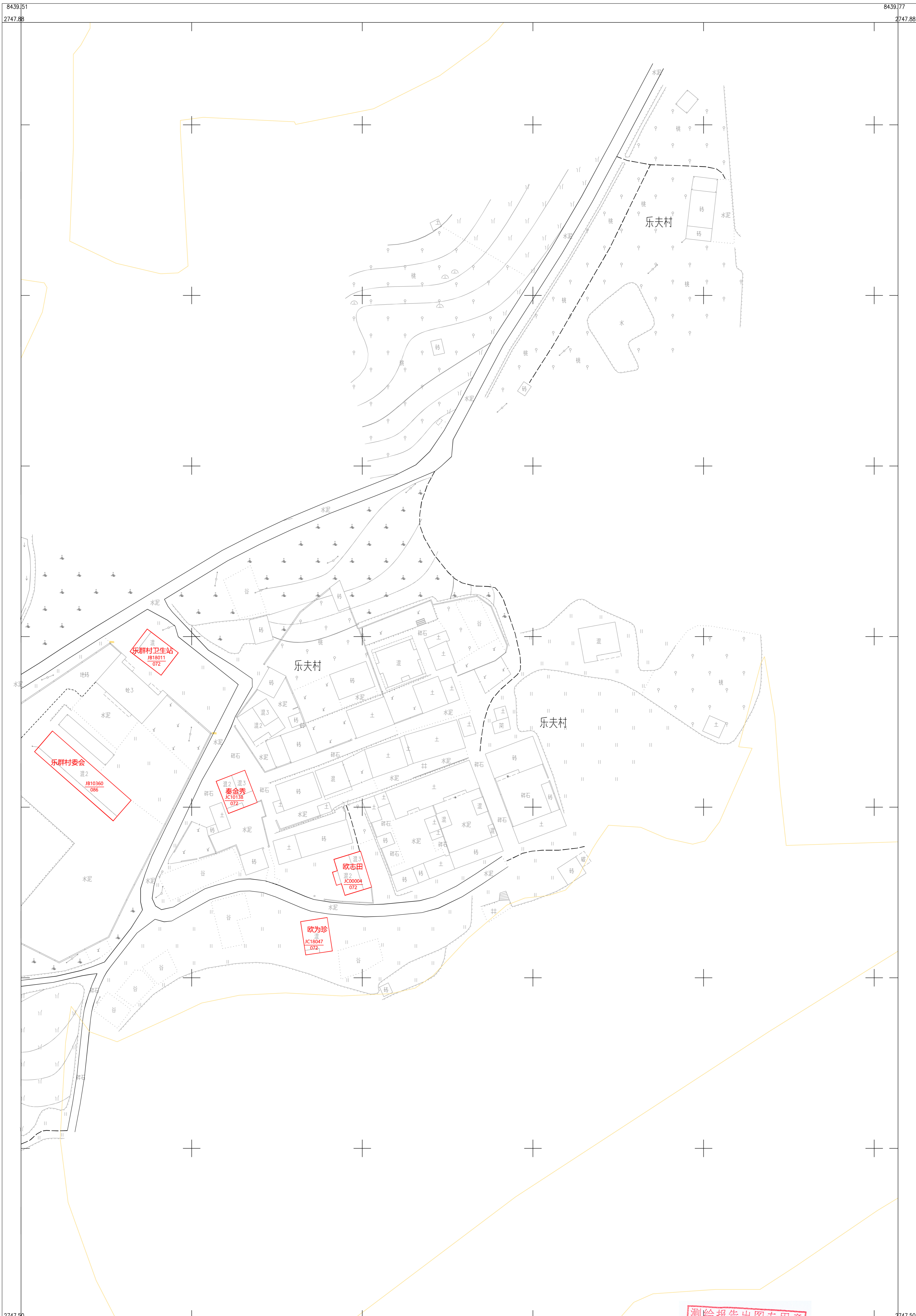


乳源县房地一体一六镇乐群村委会乐夫村公示图（一）

2747.503-38439.513



深圳市爱华勘测工程有限公司

8439.51
2747.50

8439.77
2747.50

2000 国家大地坐标系, 1985 国家高程基准, 等高距 1 米, 中央子午线 114 度。
GB/T 20257.1-2007 国家基本比例尺地图图式 第 1 部分:
1:500, 1:1000, 1:2000 地形图图式。
2019 年 11 月制图。

1:500

测绘报告出图专用章
 单位名称: 深圳市爱华勘测工程有限公司
 资质等级: 甲级
 资质证书编号: 44 附注 G 测 0001
 罗龙雨
 国家测绘地理信息局监制

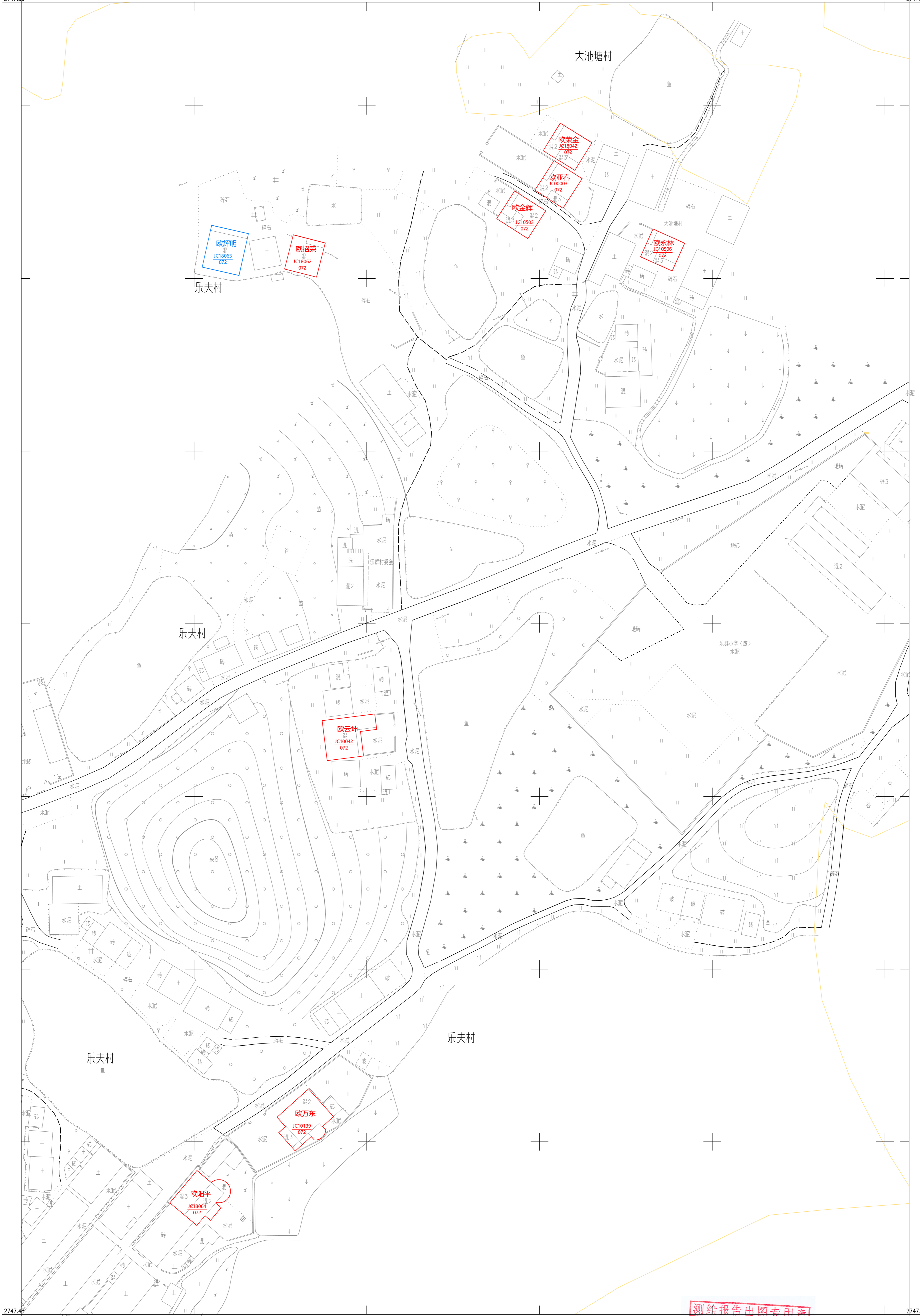
绘图员: 罗龙雨 检查员: 聂金辉

乳源县房地一体一六镇乐群村委会乐夫村公示图（二）

2747.446-38439.295

8439.29
2747.83

8439.55
2747.83



深圳市爱华勘测工程有限公司

2747.46

2747.45

2000 国家大地坐标系, 1985 国家高程基准, 等高距 1 米, 中央子午线 114 度。
 GBT 20257.1-2007 国家基本比例尺地图图式 第 1 部分:
 1:500, 1:1000, 1:2000 地形图图式。
 2019 年 11 月制图。

1:500

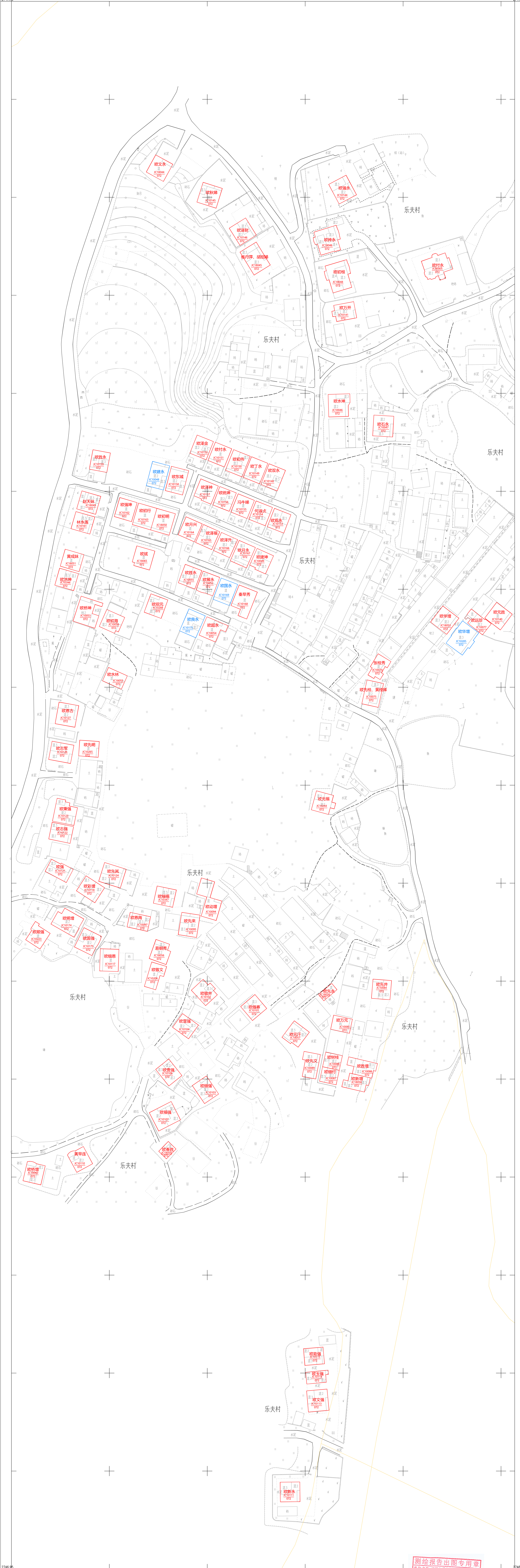
测绘报告出图专用章
 单位名称: 深圳市爱华勘测工程有限公司
 资质等级: 甲级
 资质证书编号: 440 附注: 测量员: 罗龙雨 绘图员: 罗龙雨 检查员: 聂金辉
 国家测绘地理信息局监制

8439.55

乳源县房地一体一六镇乐群村委会乐夫村公示图（三）
2746.950-38439.071

8439.07
2747.75

8439.33
2747.75



8439.07
2746.95

8439.33
2746.95

深圳市爱华勘测工程有限公司

2000 国家大地坐标系, 1985 国家高程基准, 等高距 1 米, 中央子午线 114 度。
GB/T 20257.1-2007 国家基本比例尺地形图图式 第 1 部分:
1:500, 1:1000, 1:2000 地形图图式。

1:500

测绘报告出图专用章
单位名称: 深圳市爱华勘测工程有限公司
资质证书编号: 440370
国家测绘地理信息局监制

8439.33

