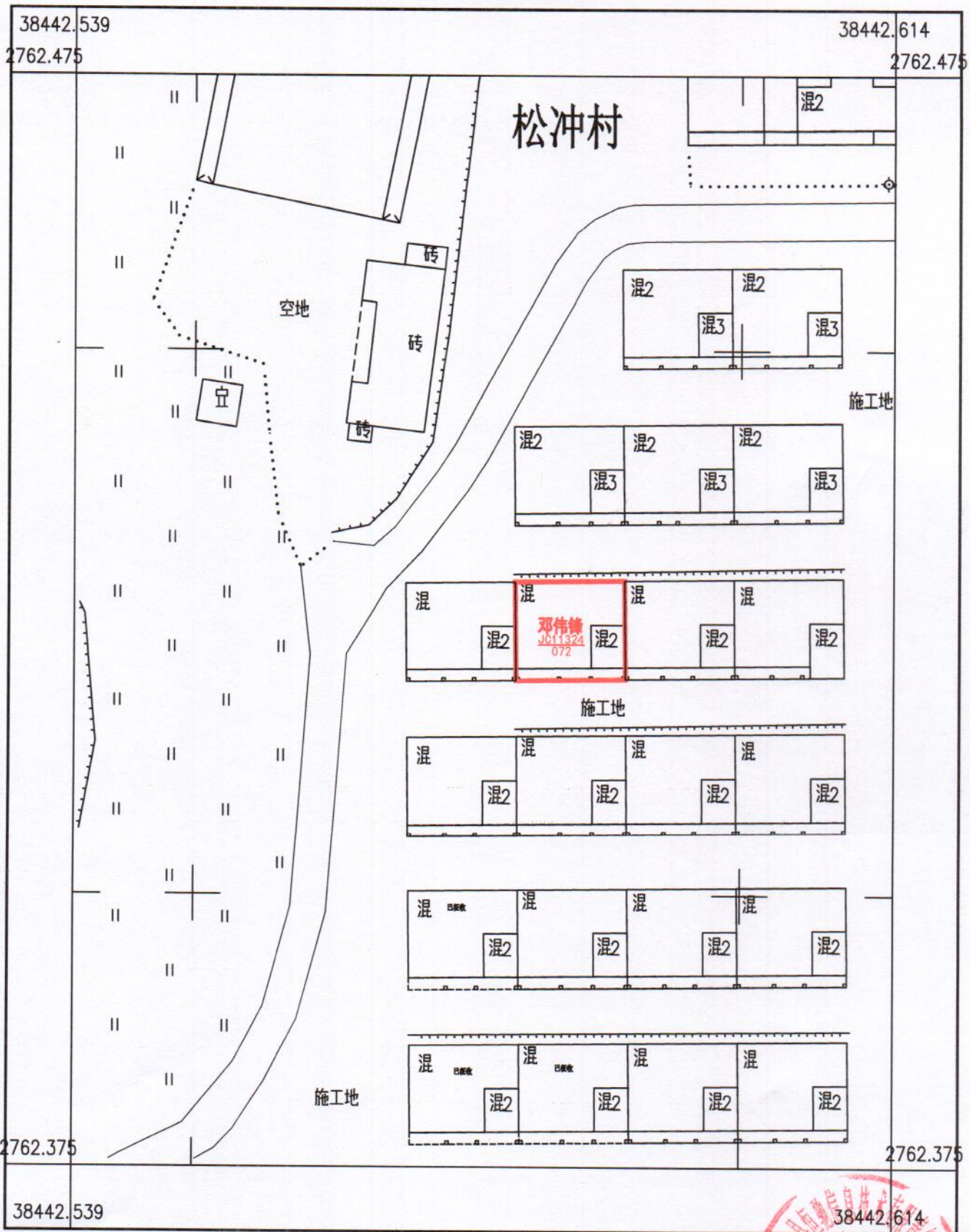


乳源县桂头镇凰村村委会军鞍山移民村宅基地首次确权公示图

2762.38-38442.54



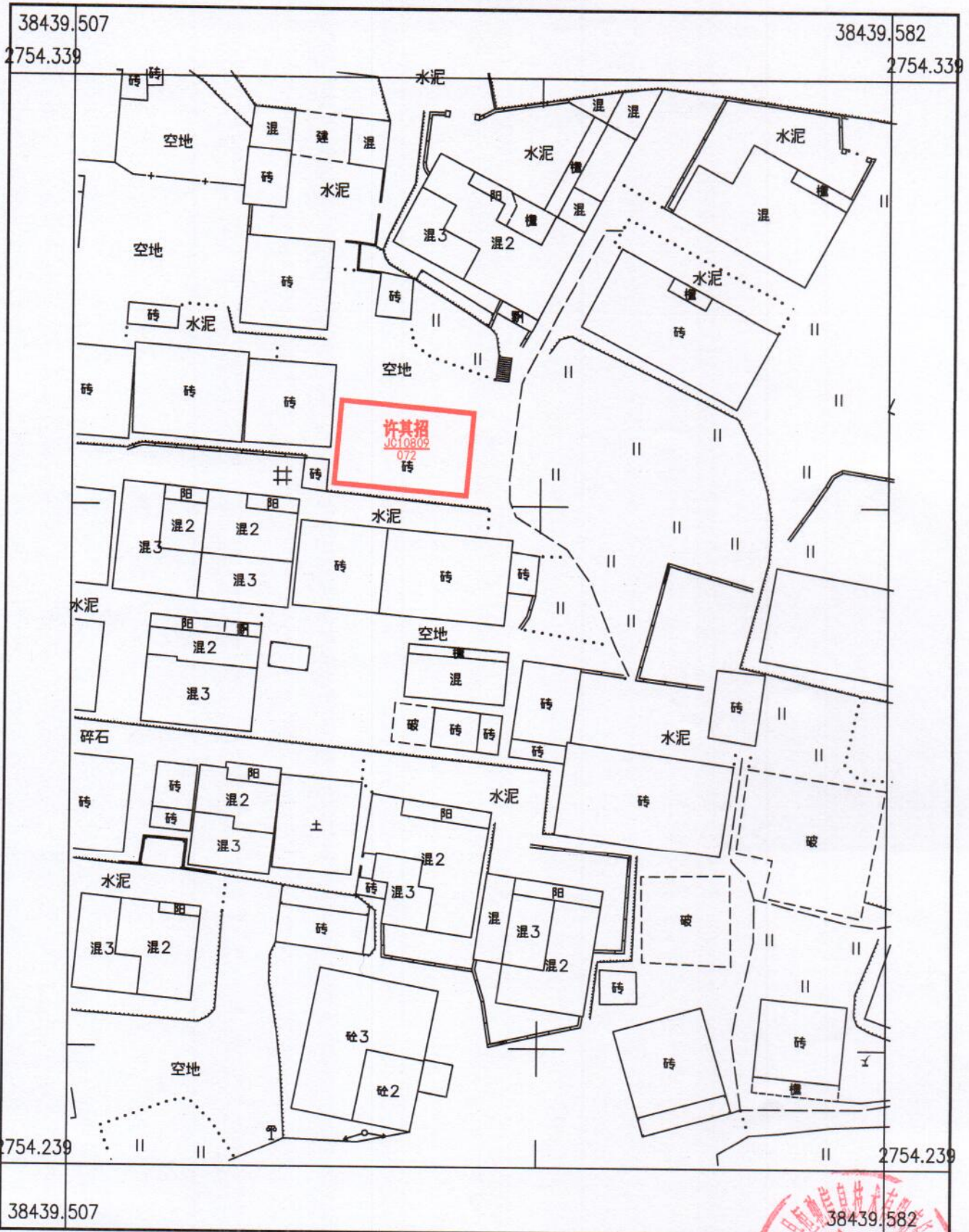
乳源瑶族自治县恒驰信息技术有限公司

2000国家大地坐标系
 1985国家高程基准，等高距1米，中央子午线114° 1:500
 GB/T 20257.1-2007 国家基本比例尺地图图式 第一部分
 1:500, 1:1000, 1:2000地形图图式
 2026年4月制图



乳源县游溪镇江背村委会江背村宅基地首次确权公示图

2754.24-38439.51



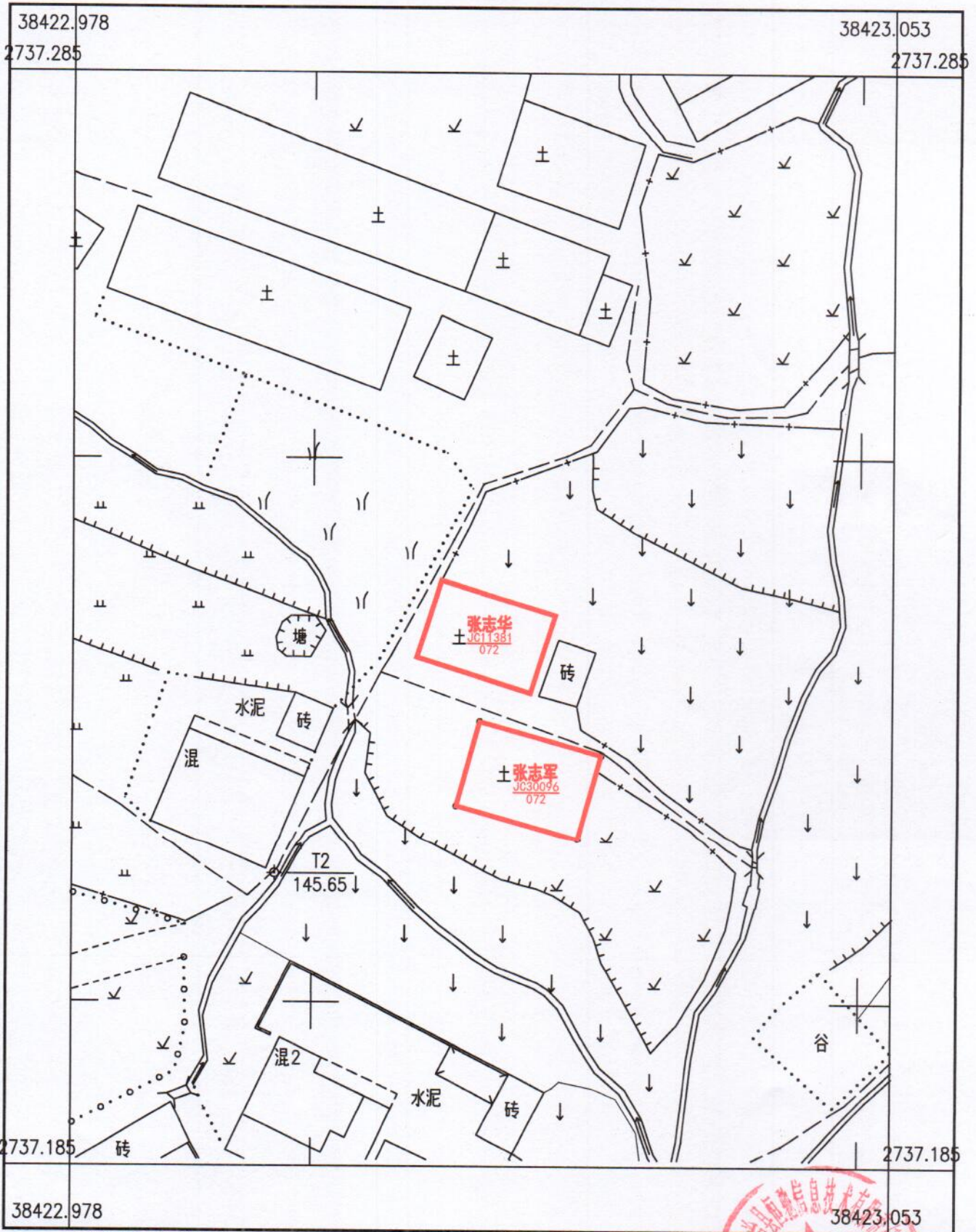
乳源瑶族自治县恒驰信息技术有限公司

2000国家大地坐标系
 1985国家高程基准, 等高距1米, 中央子午线114° 1:500
 GBT 20257.1-2007 国家基本比例尺地图图式 第一部分
 1:500, 1:1000, 1:2000地形图图式
 2026年5月制图



乳源县乳城镇岭溪村委会掌牛坪村宅基地首次确权公示图

2737.18-38422.98



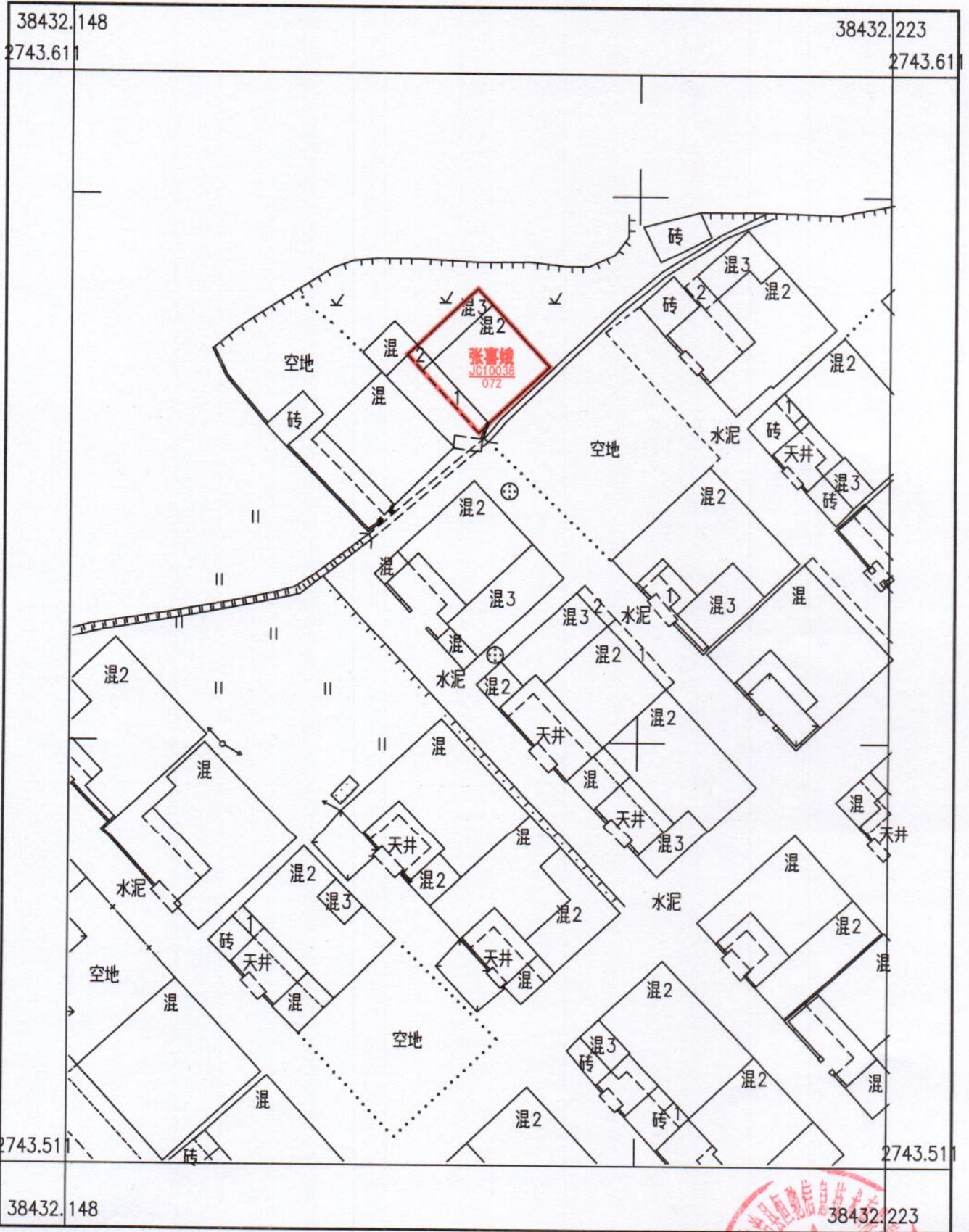
乳源瑶族自治县恒驰信息技术有限公司

2000国家大地坐标系
 1985国家高程基准, 等高距1米, 中央子午线114° 1:500
 GBT 20257.1-2007 国家基本比例尺地图图式 第一部分
 1:500, 1:1000, 1:2000地形图图式
 2026年5月制图



乳源县乳城镇新民村委会扁山村宅基地首次确权公示图

2743.51-38432.15



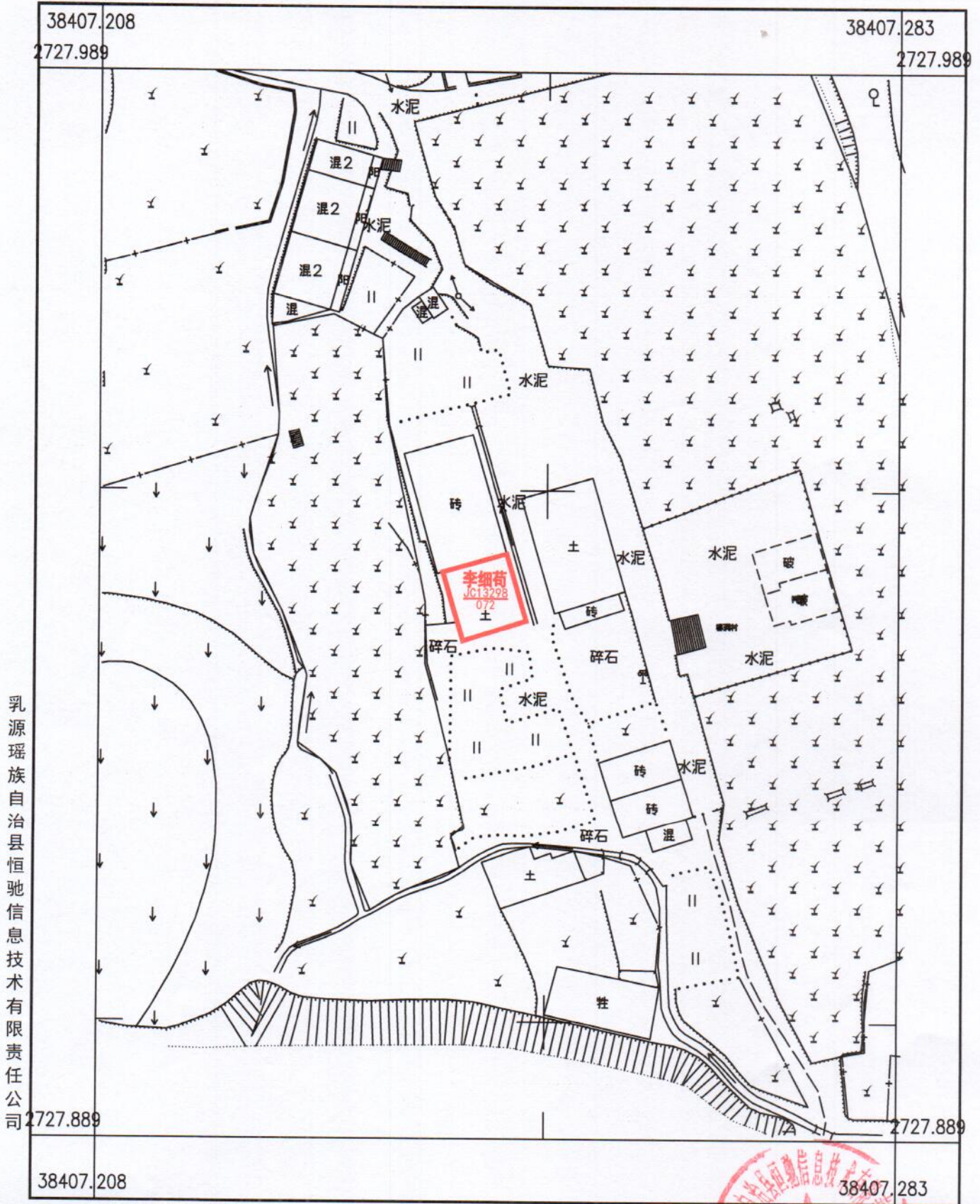
乳源瑶族自治县恒驰信息技术有限公司

2000国家大地坐标系
 1985国家高程基准，等高距1米，中央子午线114° 1:500
 GBT 20257.1-2007 国家基本比例尺地图图式 第一部分
 1:500, 1:1000, 1:2000地形图图式
 2026年5月制图



乳源县洛阳镇半星村委会婆洞村宅基地首次确权公示图

2727.89-38407.21



乳源瑶族自治县恒驰信息技术有限公司

2000国家大地坐标系
 1985国家高程基准, 等高距1米, 中央子午线114° 1:500
 GBT 20257.1-2007 国家基本比例尺地图图式 第一部分
 1:500, 1:1000, 1:2000地形图图式
 2026年5月制图



测量员: 王碧静
 绘图员: 刘静
 检查员: 许勇强

乳源县大桥镇武丰村委会下坪村宅基地首次确权公示图

2757.26-38418.53



乳源瑶族自治县恒驰信息技术有限公司

2000国家大地坐标系
 1985国家高程基准，等高距1米，中央子午线114° 1:500
 GBT 20257.1-2007 国家基本比例尺地图图式 第一部分
 1:500, 1:1000, 1:2000地形图图式
 2026年5月制图



宗地图

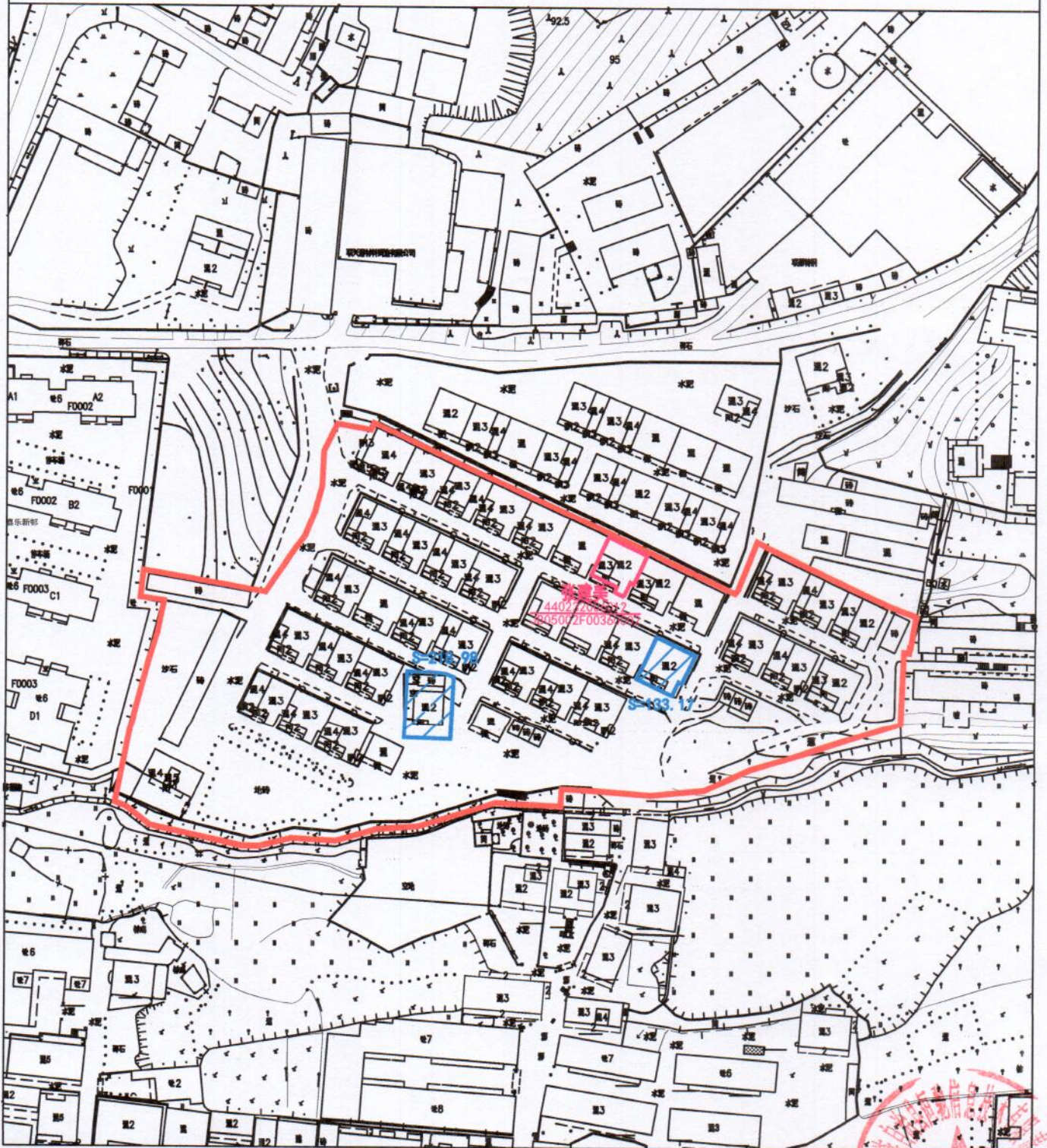
单位：m.m²

宗地编号：440232006012JB05002

土地权利人：全体业主共同共有

地籍图号：2739.60-38429.75

宗地面积：13942平方米



乳源瑶族自治县恒驰信息技术有限公司

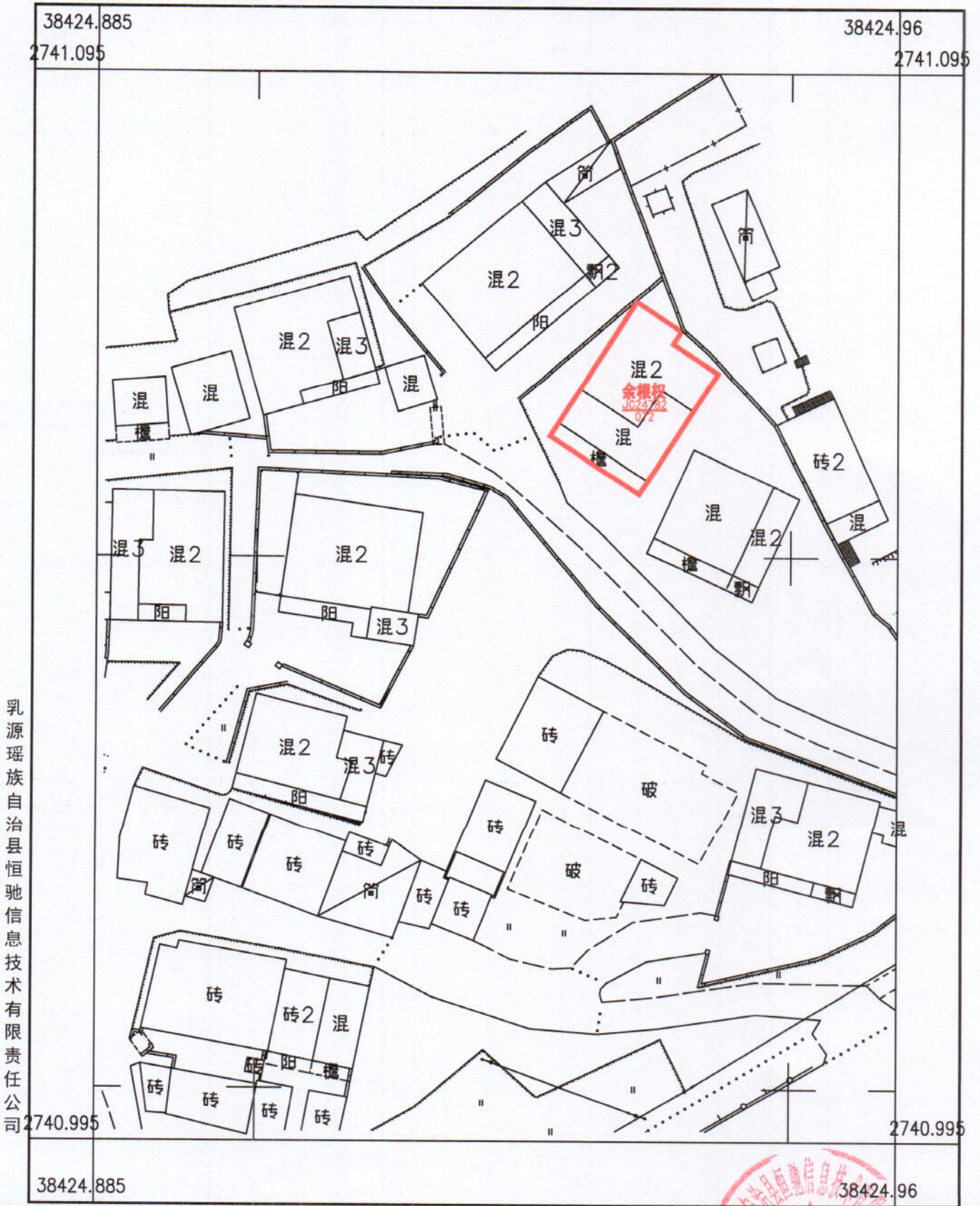
2018年12月解析法测绘界址点
绘图日期：2026年05月22日
审核日期：2026年05月25日

1:1500



乳源县乳城镇大联村委会大富桥新村迁移村宅基地首次确权公示图

2740.99-38424.89



乳源瑶族自治县恒驰信息技术有限公司

2000国家大地坐标系
 1985国家高程基准，等高距1米，中央子午线114° 1:500
 GBT 20257.1-2007 国家基本比例尺地图图式 第一部分
 1:500, 1:1000, 1:2000地形图图式
 2026年6月制图



乳源县乳城镇大群村委会大群雅苑宅基地首次确权公示图

2742.14-38427.60



乳源瑶族自治县恒驰信息技术有限公司

2000国家大地坐标系
 1985国家高程基准, 等高距1米, 中央子午线114°
 GBT 20257.1-2007 国家基本比例尺地图图式 第一部分
 1:500, 1:1000, 1:2000地形图图式
 2026年6月制图



乳源县游溪镇中联村委会新芹村宅基地首次确权公示图

2751.04-38439.98



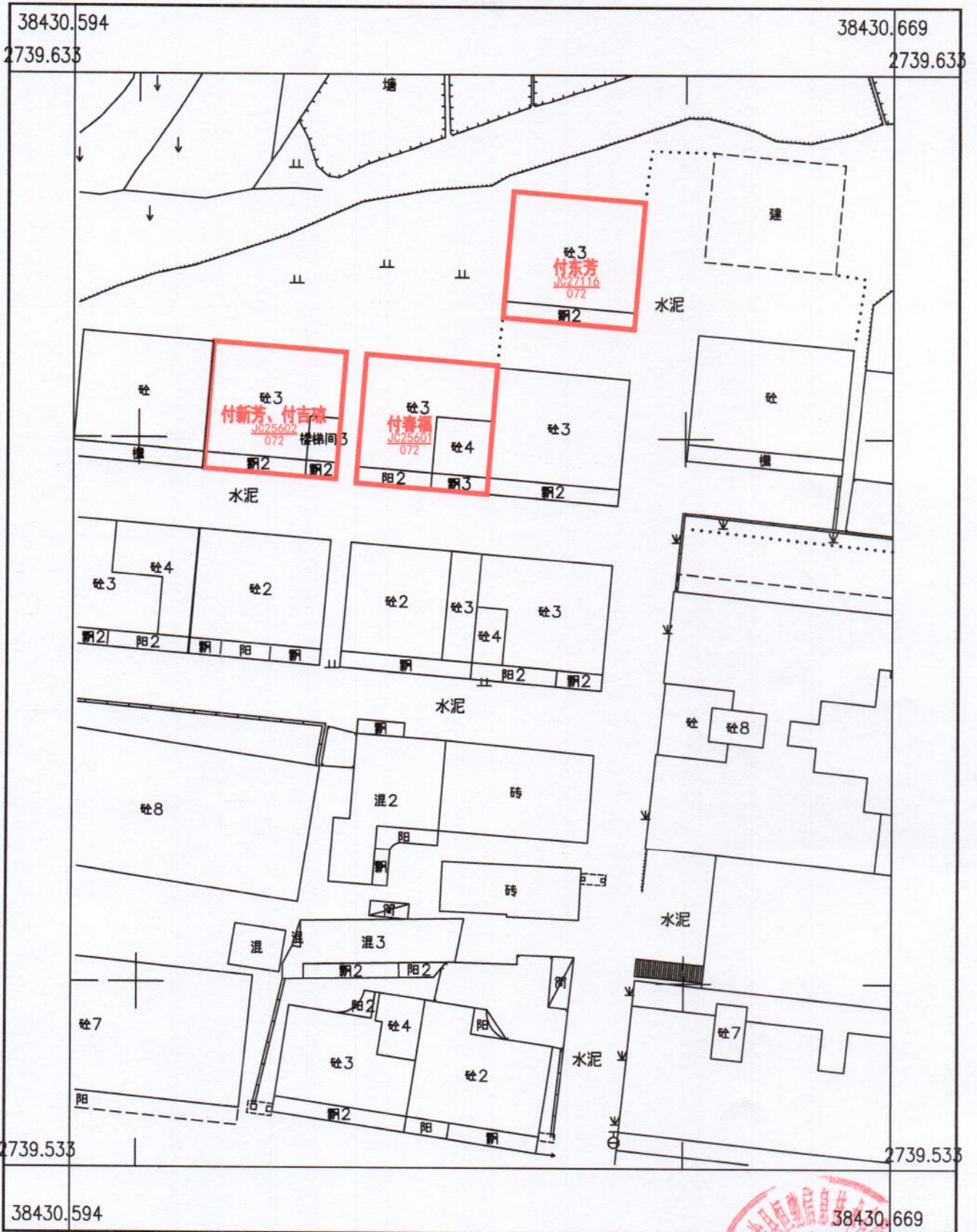
乳源瑶族自治县恒驰信息技术有限公司

2000国家大地坐标系
 1985国家高程基准，等高距1米，中央子午线114° 1:500
 GB/T 20257.1-2007 国家基本比例尺地图图式 第一部分
 1:500, 1:1000, 1:2000地形图图式
 2026年6月制图



乳源县乳城镇共和村委会泽桥村宅基地首次确权公示图

2739.53-38430.59



乳源瑶族自治县恒驰信息技术有限公司

2000国家大地坐标系
 1985国家高程基准, 等高距1米, 中央子午线114° 1:500
 GBT 20257.1-2007 国家基本比例尺地图图式 第一部分
 1:500, 1:1000, 1:2000地形图图式
 2026年6月制图



测量员: 王碧球
 绘图员: 刘静
 检查员: 许勇强