

乳源县一六镇东粉村委会富源新村宅基地首次确权公示图

2747.55-38433.29



乳源瑶族自治县恒驰信息技术有限公司

2000国家大地坐标系
 1985国家高程基准, 等高距1米, 中央子午线114° 1:500
 GBT 20257.1-2007 国家基本比例尺地图图式 第一部分
 1:500, 1:1000, 1:2000地形图图式
 2026年5月制图



乳源县乳城镇健民村委会新陈岗村宅基地首次确权公示图

2737.74-38428.97



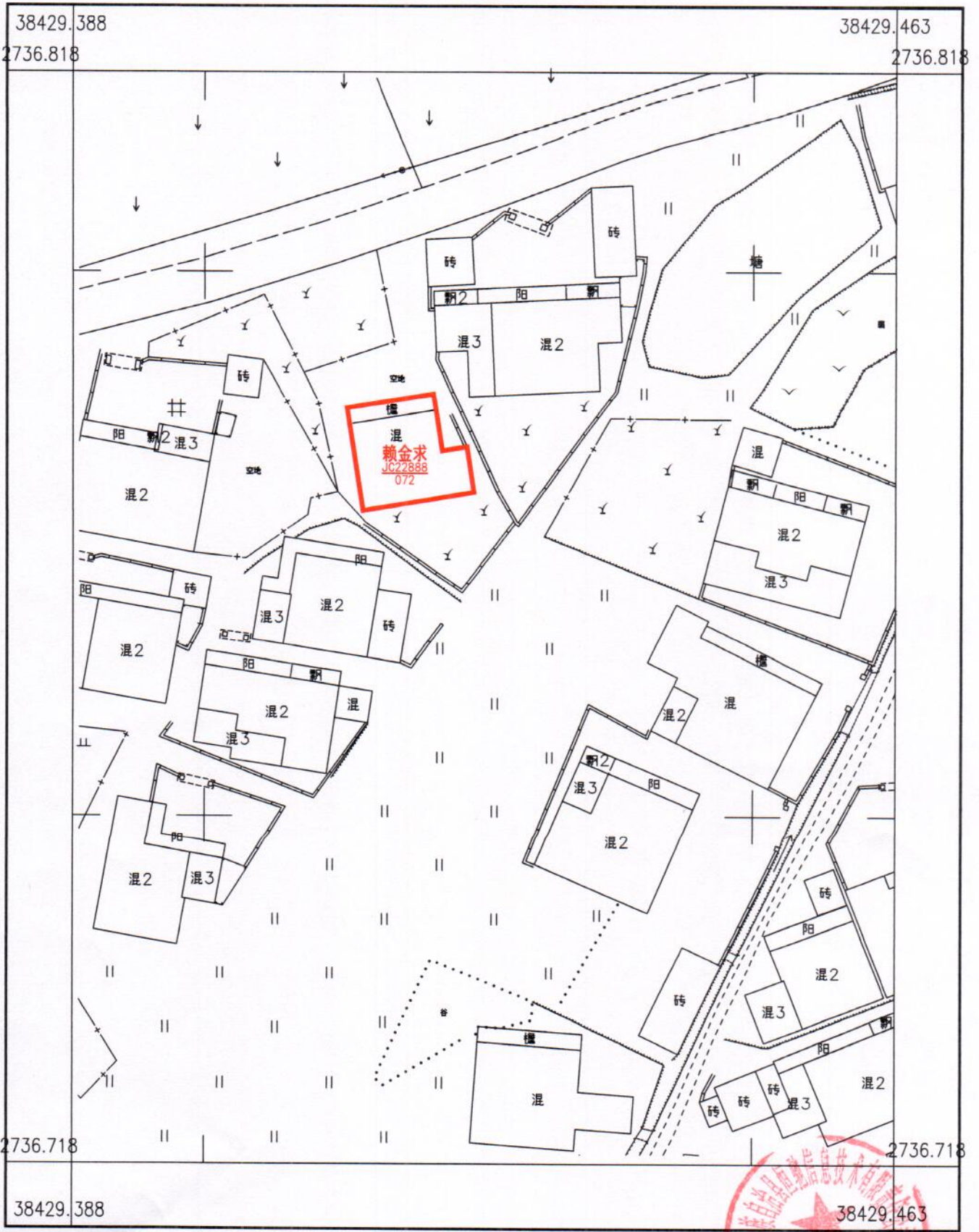
乳源瑶族自治县恒驰信息技术有限公司

2000国家大地坐标系
 1985国家高程基准，等高距1米，中央子午线114° 1:500
 GBT 20257.1-2007 国家基本比例尺地图图式 第一部分
 1:500, 1:1000, 1:2000地形图图式
 2026年5月制图

测量员：王碧球
 绘图员：刘静
 检查员：许勇强

乳源县乳城镇健民村委会坳赖村宅基地首次确权公示图

2736.72-38429.39



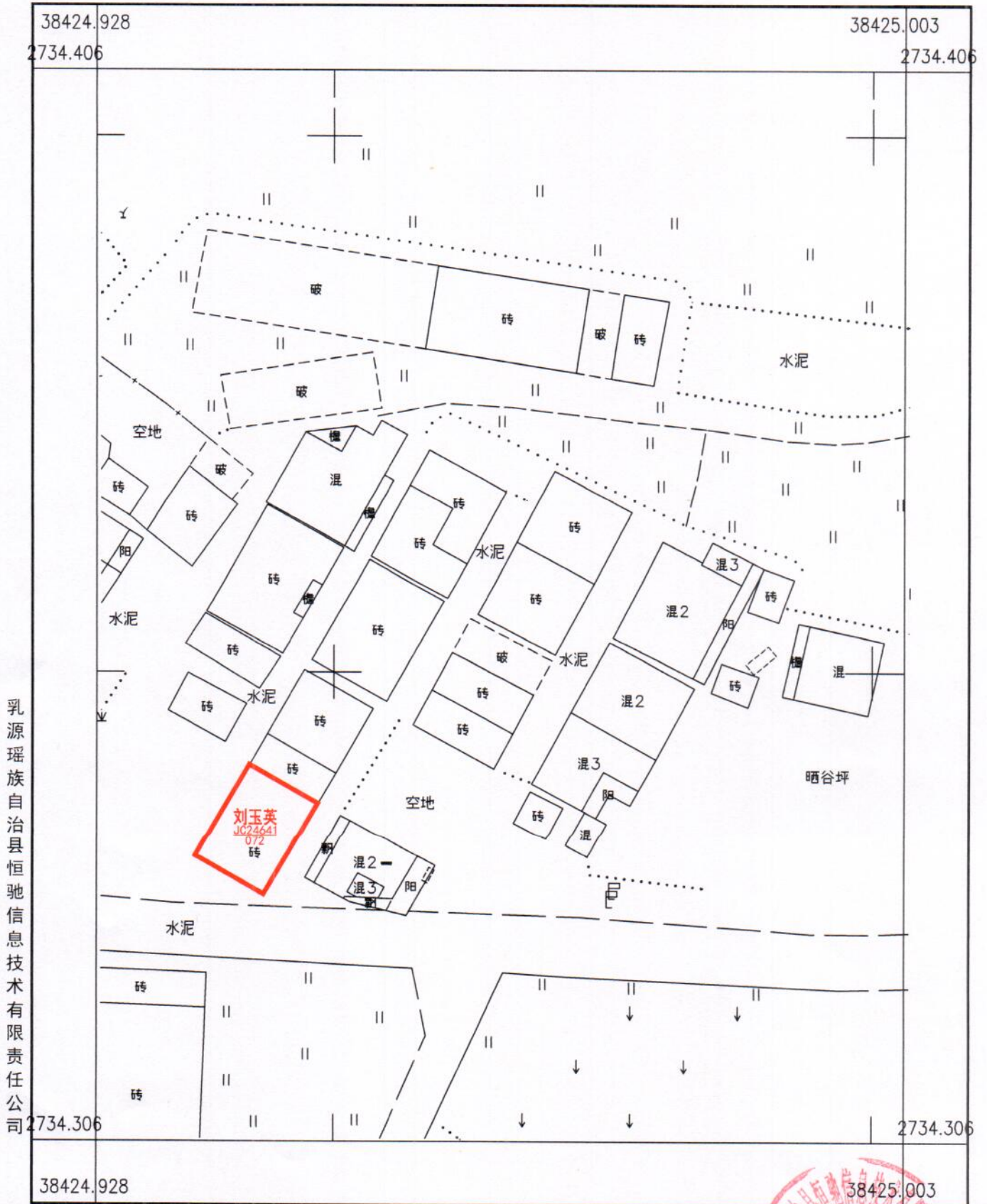
乳源瑶族自治县恒驰信息技术有限公司

2000国家大地坐标系
 1985国家高程基准，等高距1米，中央子午线114° 1:500
 GBT 20257.1-2007 国家基本比例尺地图图式 第一部分
 1:500, 1:1000, 1:2000地形图图式
 2026年5月制图



乳源县乳城镇大东村委会肖屋村宅基地首次确权公示图

2734.31-38424.93



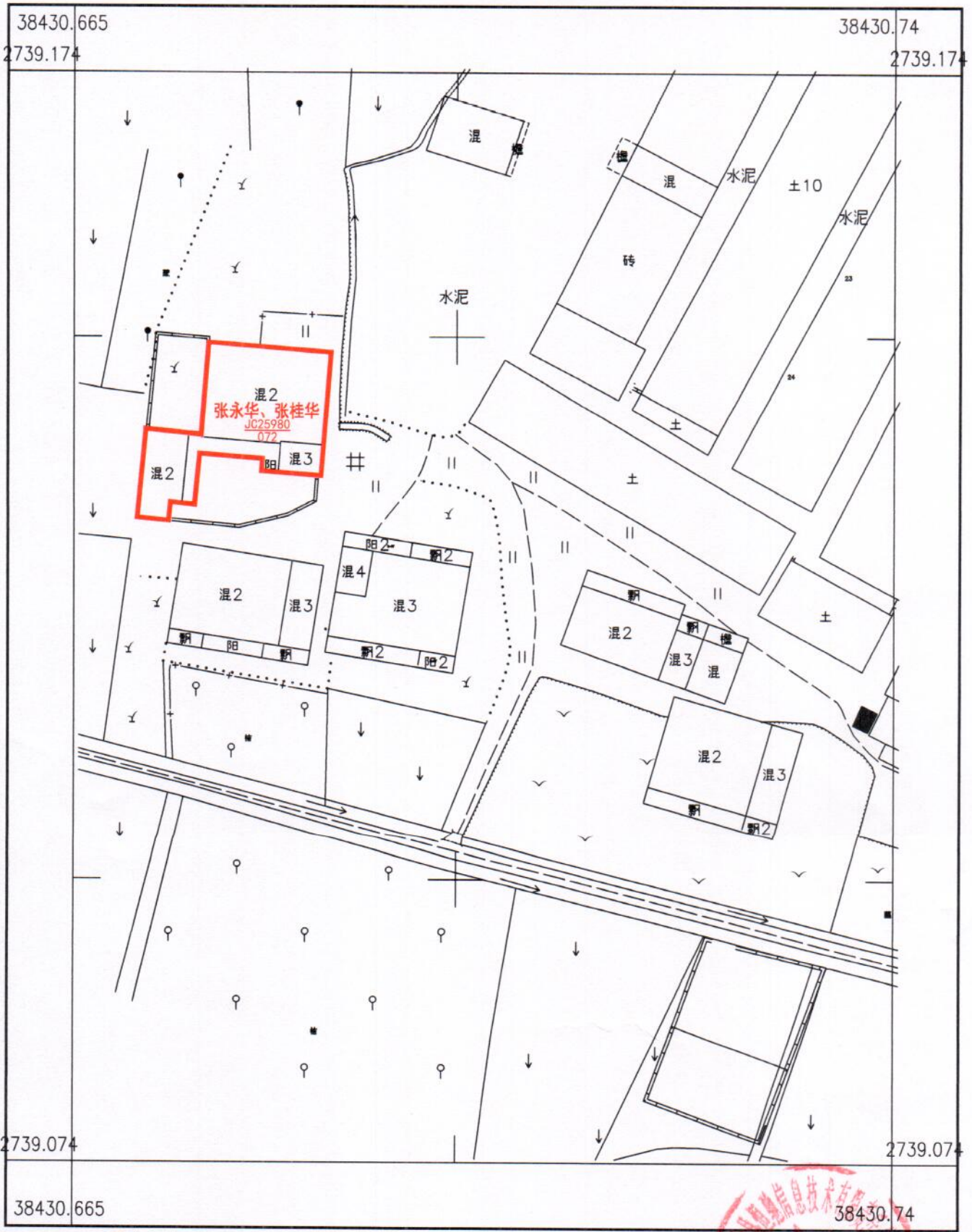
乳源瑶族自治县恒驰信息技术有限公司

2000国家大地坐标系
 1985国家高程基准，等高距1米，中央子午线114° 1:500
 GBT 20257.1-2007 国家基本比例尺地图图式 第一部分
 1:500, 1:1000, 1:2000地形图图式
 2026年5月制图



乳源县乳城镇共和村委会万张村宅基地首次确权公示图

2739.07-38430.67



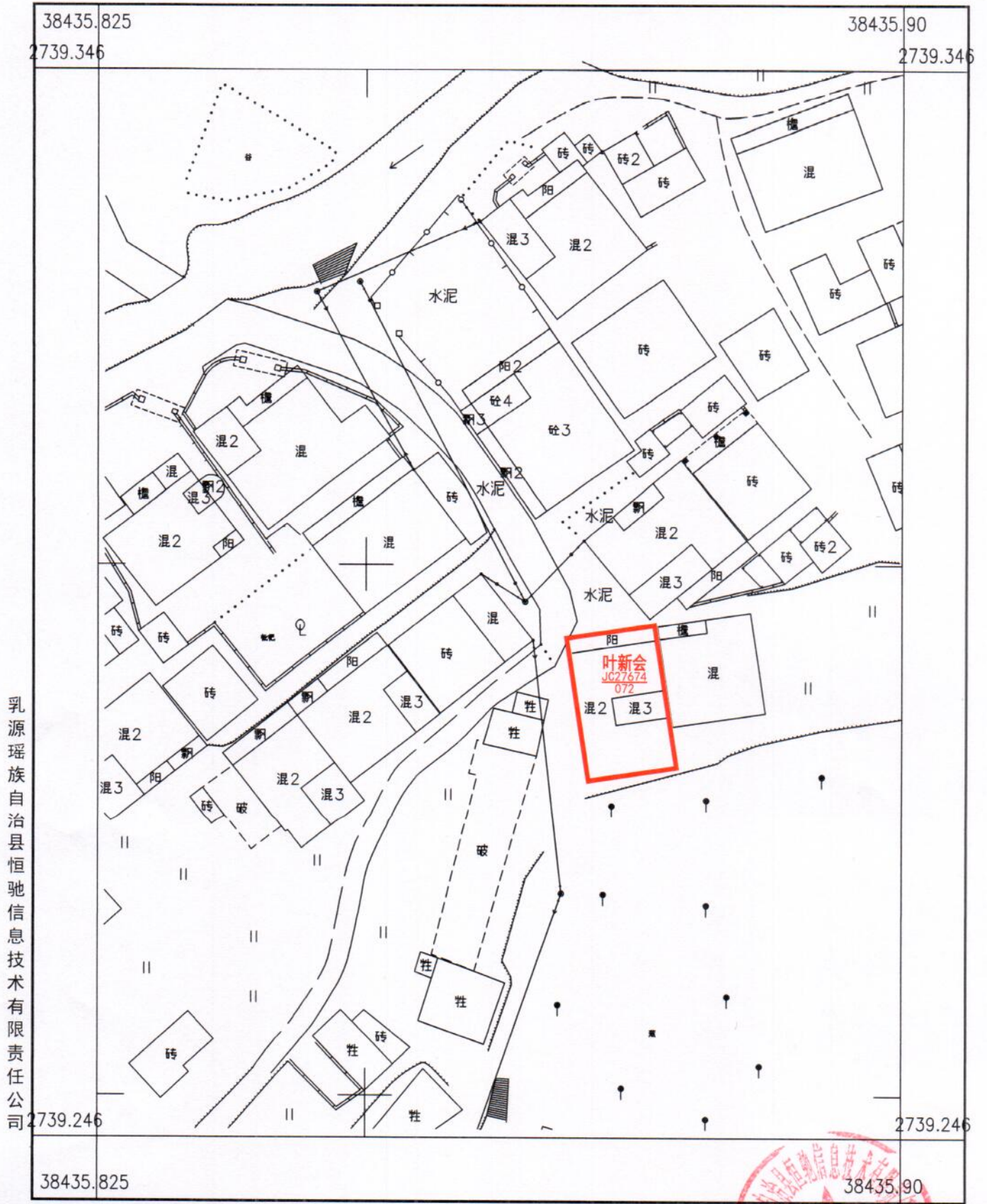
乳源瑶族自治县恒驰信息技术有限公司

2000国家大地坐标系
 1985国家高程基准，等高距1米，中央子午线114° 1:500
 GBT 20257.1-2007 国家基本比例尺地图图式 第一部分
 1:500, 1:1000, 1:2000地形图图式
 2026年5制图



乳源县乳城镇新兴村委会山前村宅基地首次确权公示图

2739.25-38435.83



乳源瑶族自治县恒驰信息技术有限公司

2000国家大地坐标系
 1985国家高程基准，等高距1米，中央子午线114° 1:500
 GBT 20257.1-2007 国家基本比例尺地图图式 第一部分
 1:500, 1:1000, 1:2000地形图图式
 2026年5月制图



测量员: 王碧球
 绘图员: 刘静
 检查员: 许勇强