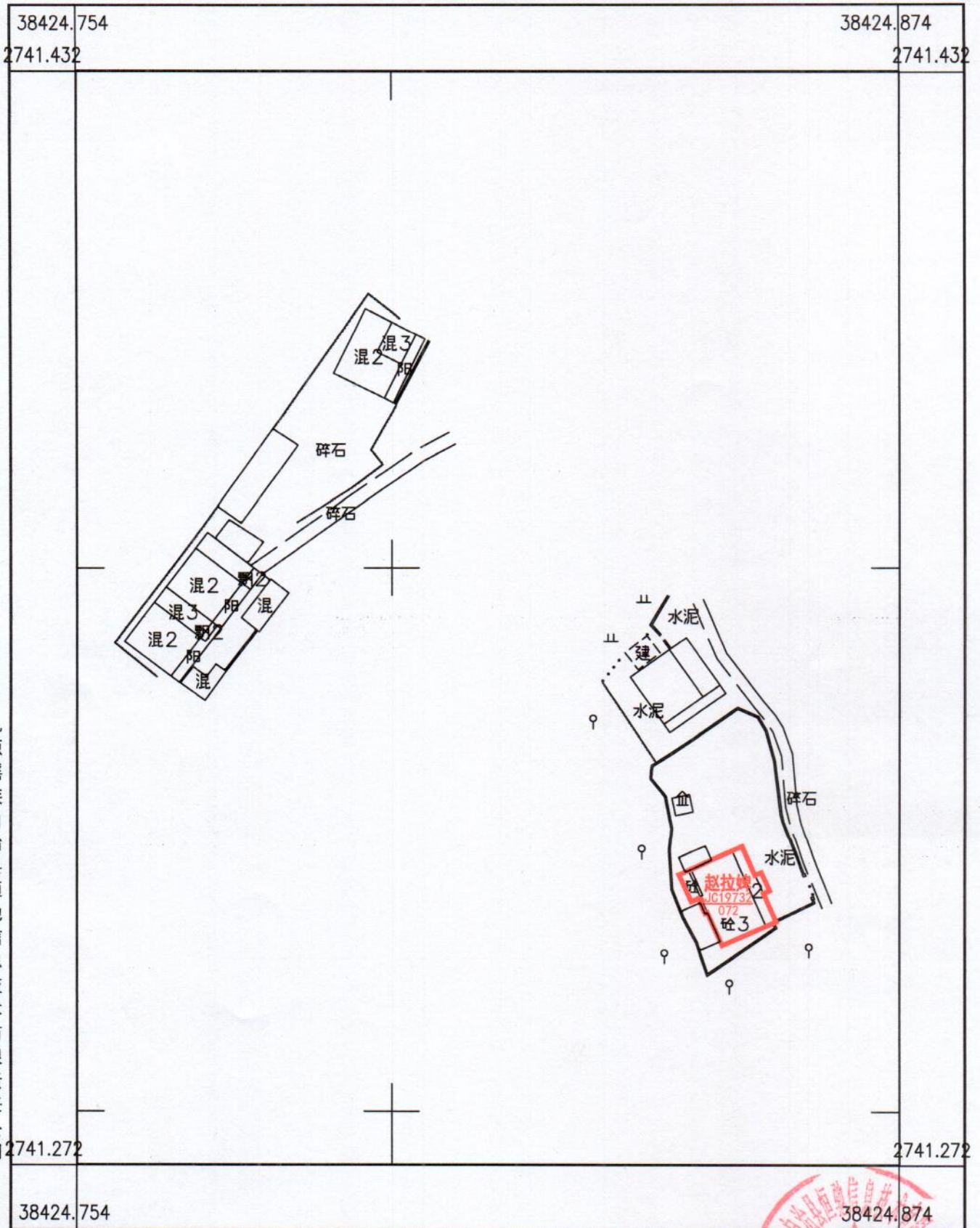


乳源县乳城镇大联村委会茶坪新村迁移村宅基地首次确权公示图

2741.27-38424.75



乳源瑶族自治县恒驰信息技术有限公司

2000国家大地坐标系
 1985国家高程基准，等高距1米，中央子午线114° 1:800
 GBT 20257.1-2007 国家基本比例尺地图图式 第一部分
 1:500, 1:1000, 1:2000地形图图式
 2026年4月制图



乳源县一六镇东粉村委会杨梅浪移民村宅基地首次确权公示图

2744.67-38434.56



乳源瑶族自治县恒驰信息技术有限公司

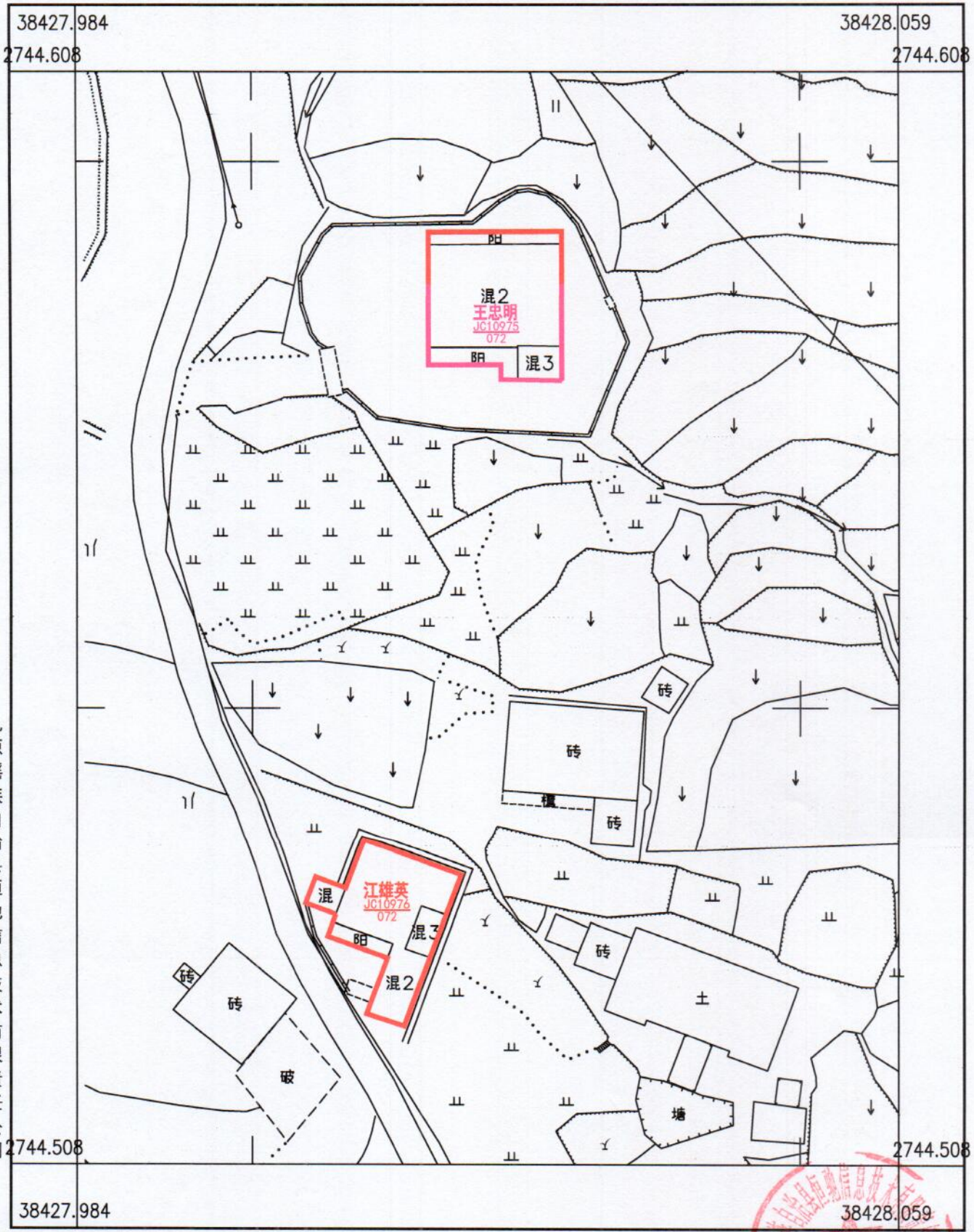
2000国家大地坐标系
1985国家高程基准，等高距1米，中央子午线114° 1:500
GBT 20257.1-2007 国家基本比例尺地图图式 第一部分
1:500, 1:1000, 1:2000地形图图式
2026年4月制图



测量员：王碧球
绘图员：刘静
检查员：许勇强

乳源县东坪镇新村村委会东下山村宅基地首次确权公示图

2744.51-38427.98



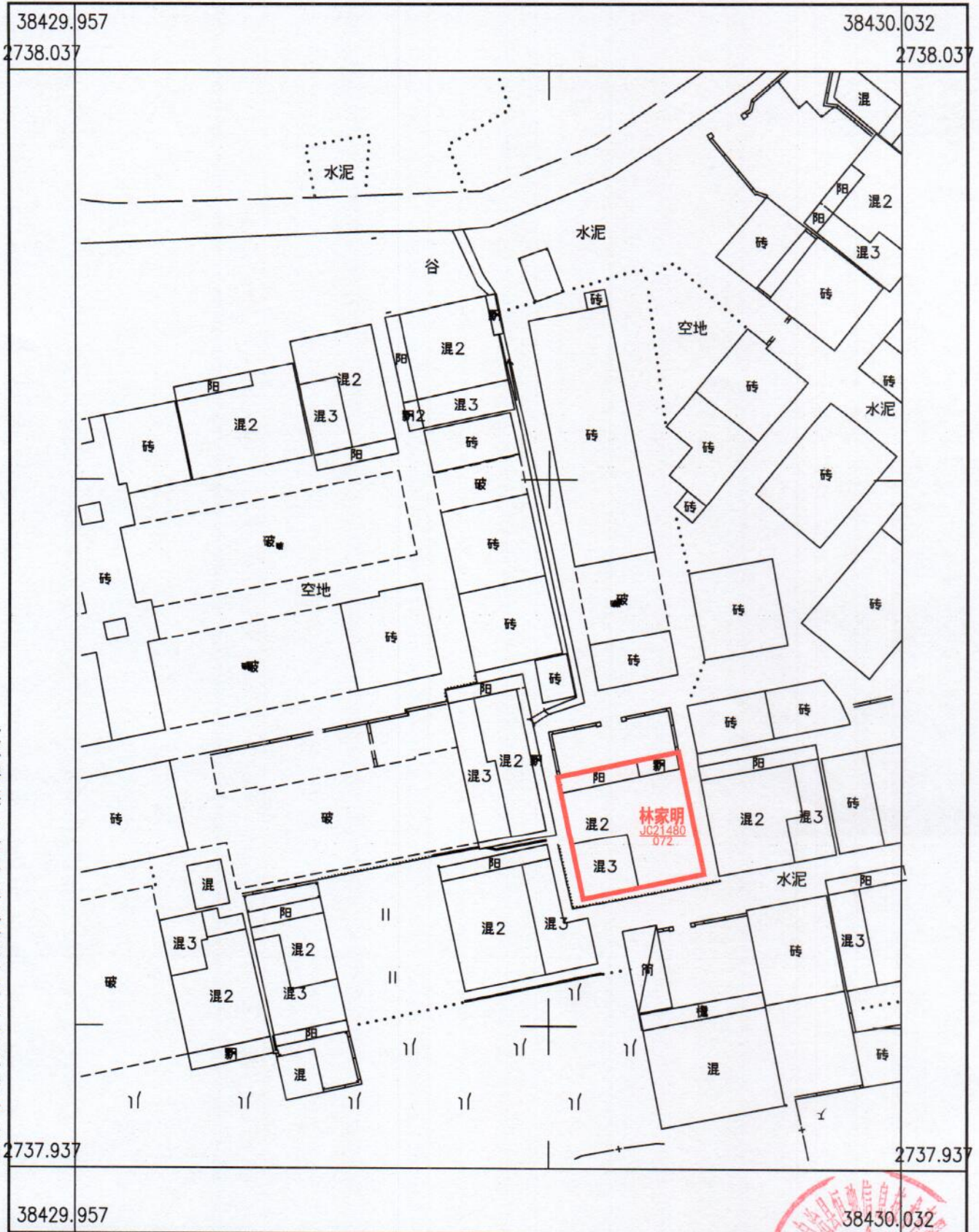
乳源瑶族自治县恒驰信息技术有限公司

2000国家大地坐标系
 1985国家高程基准，等高距1米，中央子午线114° 1:500
 GBT 20257.1-2007 国家基本比例尺地图图式 第一部分
 1:500, 1:1000, 1:2000地形图图式
 2026年4月制图



乳源县乳城镇健民村委会井塘村宅基地首次确权公示图

2737.94-38429.96



乳源瑶族自治县恒驰信息技术有限公司

2000国家大地坐标系
 1985国家高程基准，等高距1米，中央子午线114° 1:500
 GBT 20257.1-2007 国家基本比例尺地图图式 第一部分
 1:500, 1:1000, 1:2000地形图图式
 2026年4月制图



乳源县乳城镇健民村委会井塘村宅基地首次确权公示图

2737.91-38430.00



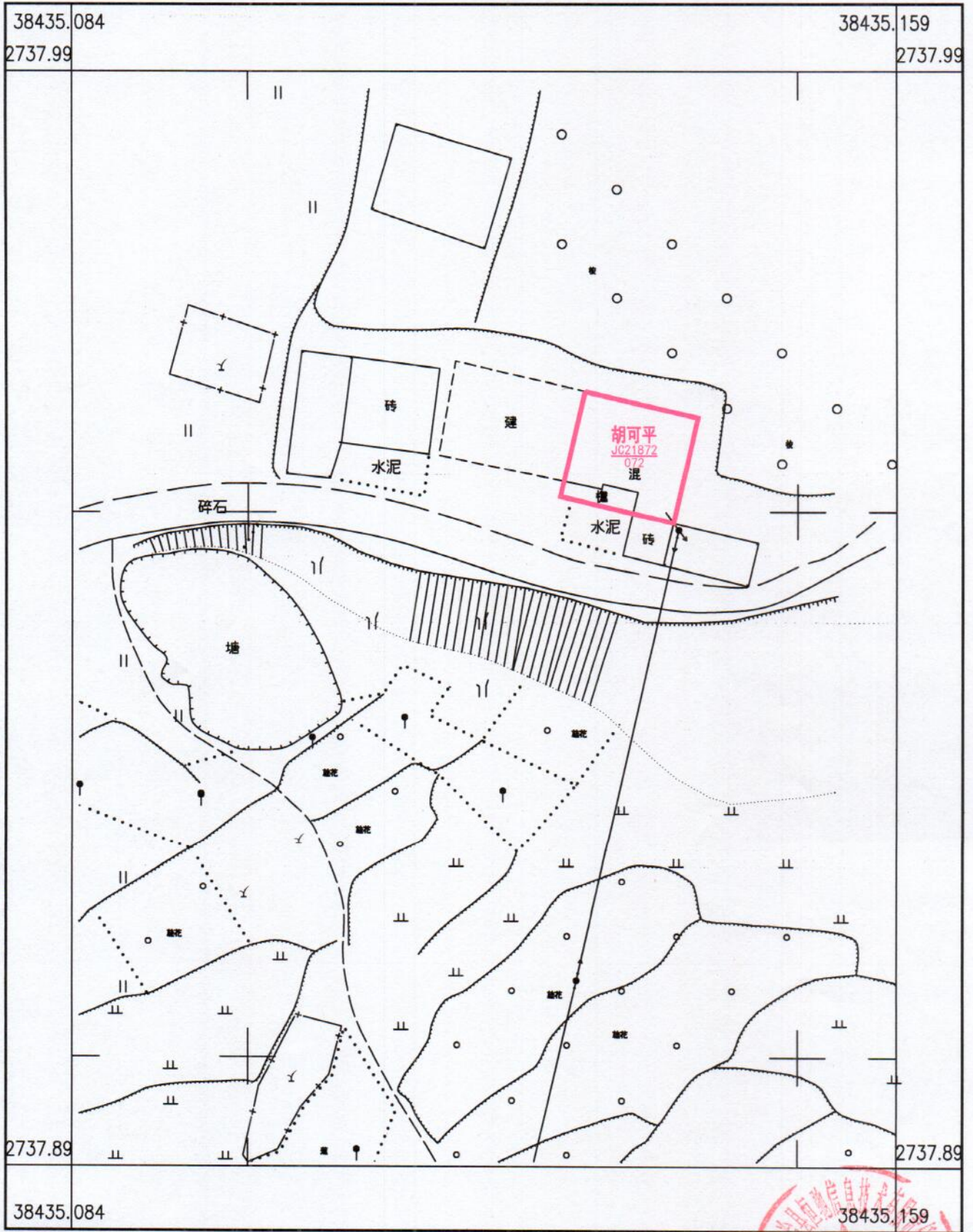
乳源瑶族自治县恒驰信息技术有限公司

2000国家大地坐标系
 1985国家高程基准，等高距1米，中央子午线114°
 GBT 20257.1-2007 国家基本比例尺地图图式 第一部分
 1:500, 1:1000, 1:2000地形图图式
 2026年4月制图



乳源县乳城镇新兴村委会官溪村宅基地首次确权公示图

2737.89-38435.08



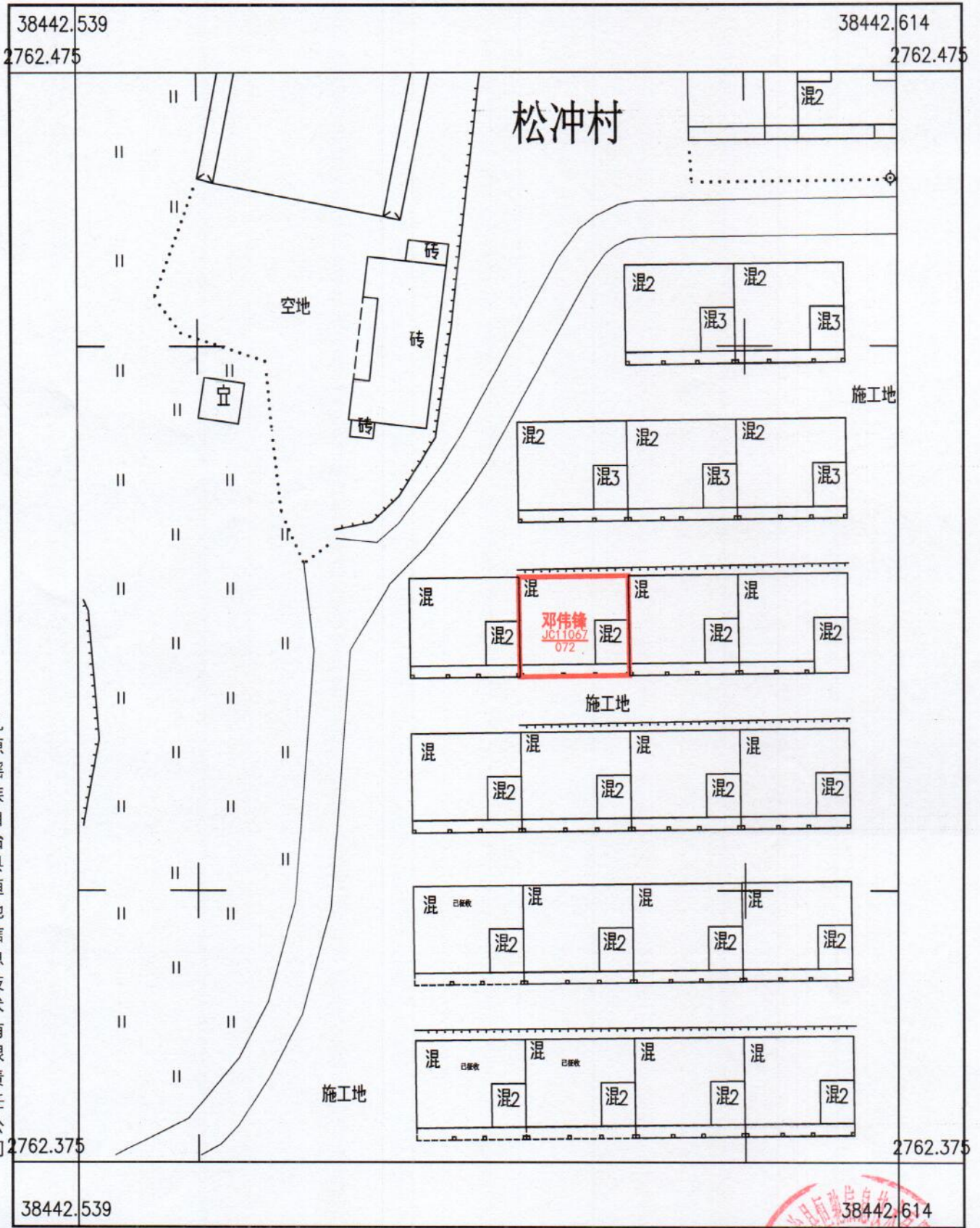
乳源瑶族自治县恒驰信息技术有限公司

2000国家大地坐标系
 1985国家高程基准，等高距1米，中央子午线114° 1:500
 GBT 20257.1-2007 国家基本比例尺地图图式 第一部分
 1:500, 1:1000, 1:2000地形图图式
 2026年4月制图



乳源县桂头镇凰村村委会军鞍山移民村宅基地首次确权公示图

2762.38-38442.54



乳源瑶族自治县恒驰信息技术有限公司

2000国家大地坐标系
 1985国家高程基准，等高距1米，中央子午线114° 1:500
 GB/T 20257.1-2007 国家基本比例尺地图图式 第一部分
 1:500, 1:1000, 1:2000地形图图式
 2026年4月制图



乳源县桂头镇红岭村委会胡龙岭上村宅基地首次确权公示图

2762.73-38440.43



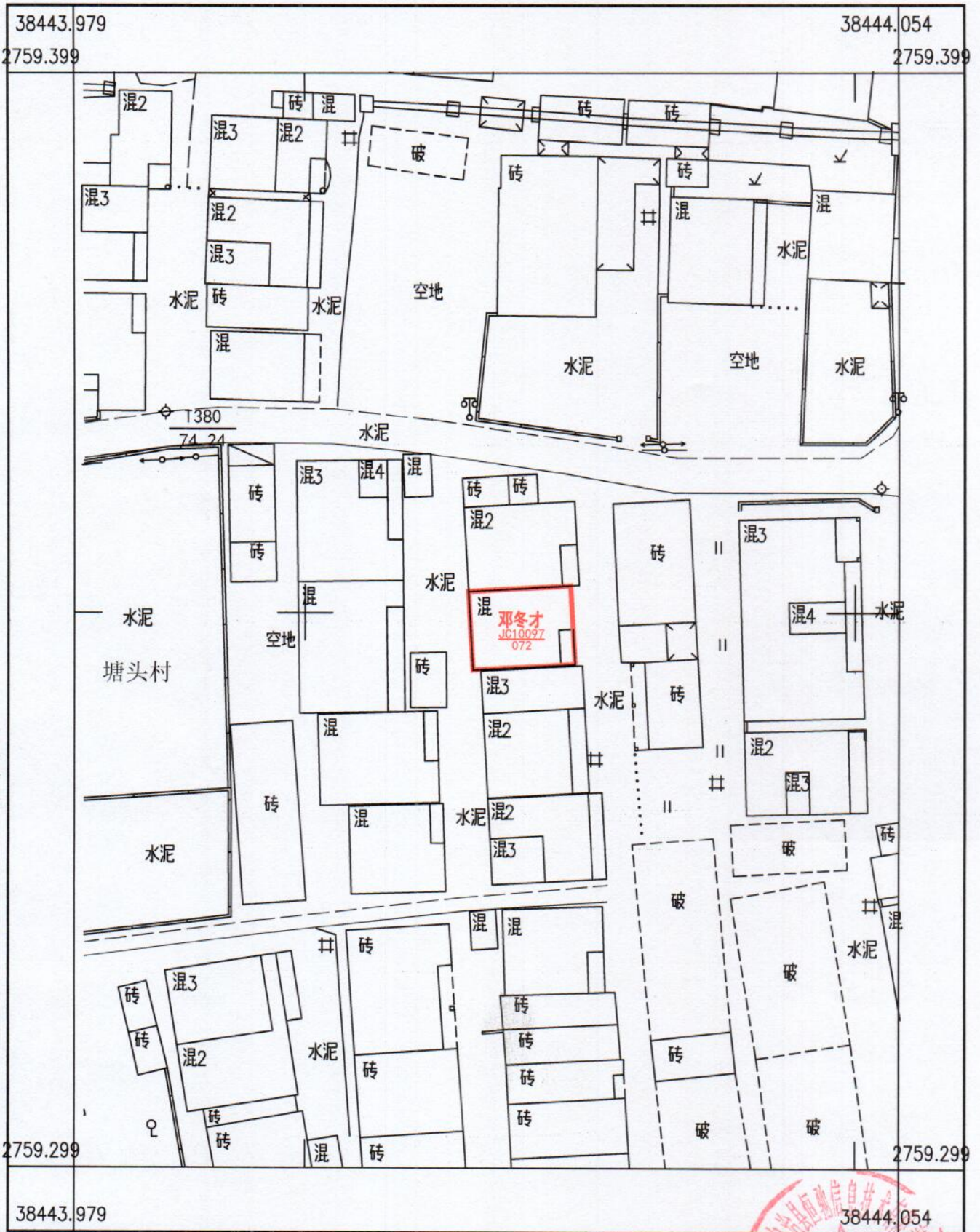
乳源瑶族自治县恒驰信息技术有限公司

2000国家大地坐标系
1985国家高程基准，等高距1米，中央子午线114° 1:500
GBT 20257.1-2007 国家基本比例尺地图图式 第一部分
1:500, 1:1000, 1:2000地形图图式
2026年4月制图



乳源县桂头镇塘头村委会塘头村宅基地首次确权公示图

2759.30-38443.98



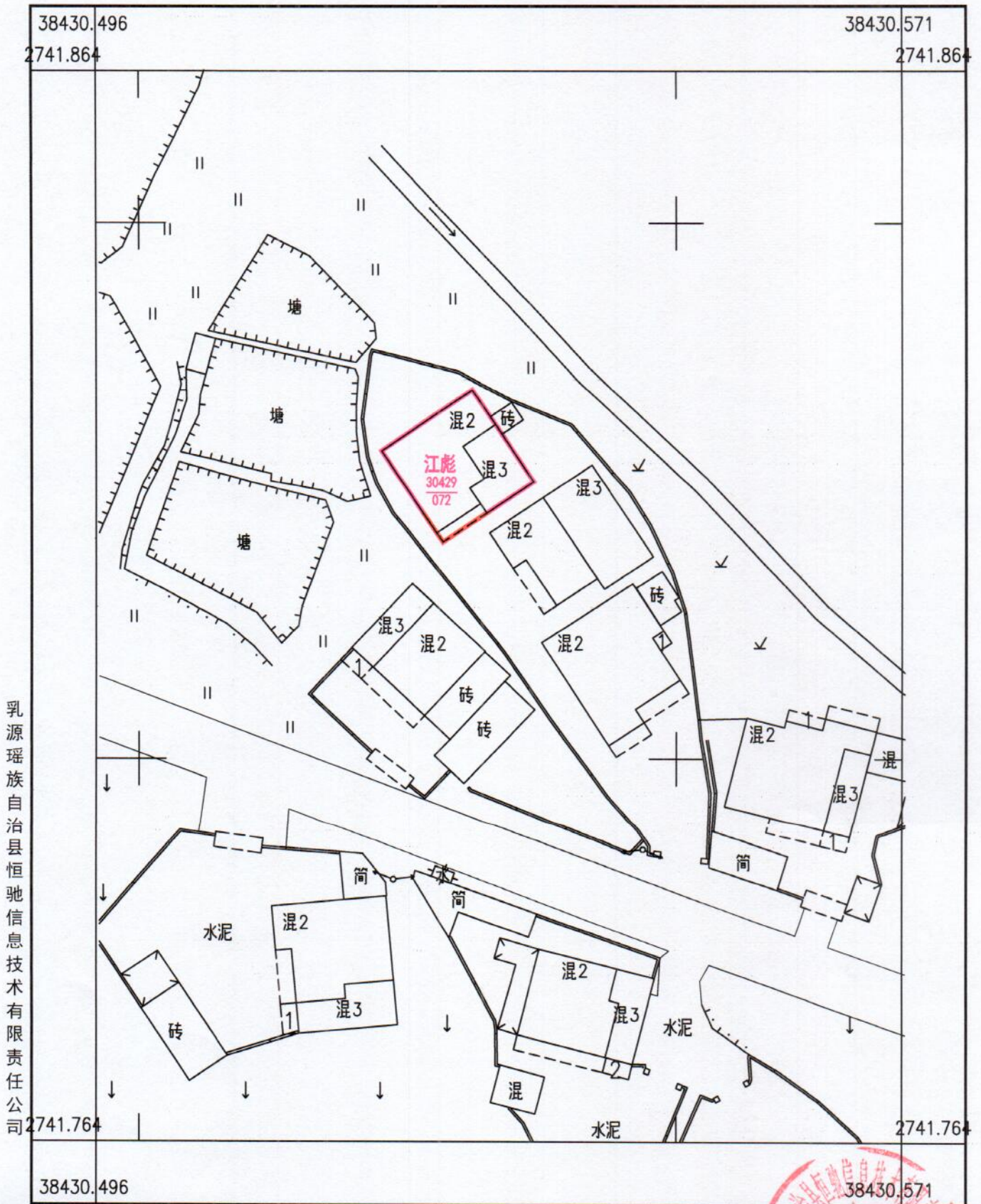
乳源瑶族自治县恒驰信息技术有限公司

2000国家大地坐标系
 1985国家高程基准，等高距1米，中央子午线114° 1:500
 GBT 20257.1-2007 国家基本比例尺地图图式 第一部分
 1:500, 1:1000, 1:2000地形图图式
 2026年4月制图



乳源县乳城镇新民村委会新江屋村宅基地首次确权公示图

2741.76-38430.50



乳源瑶族自治县恒驰信息技术有限公司

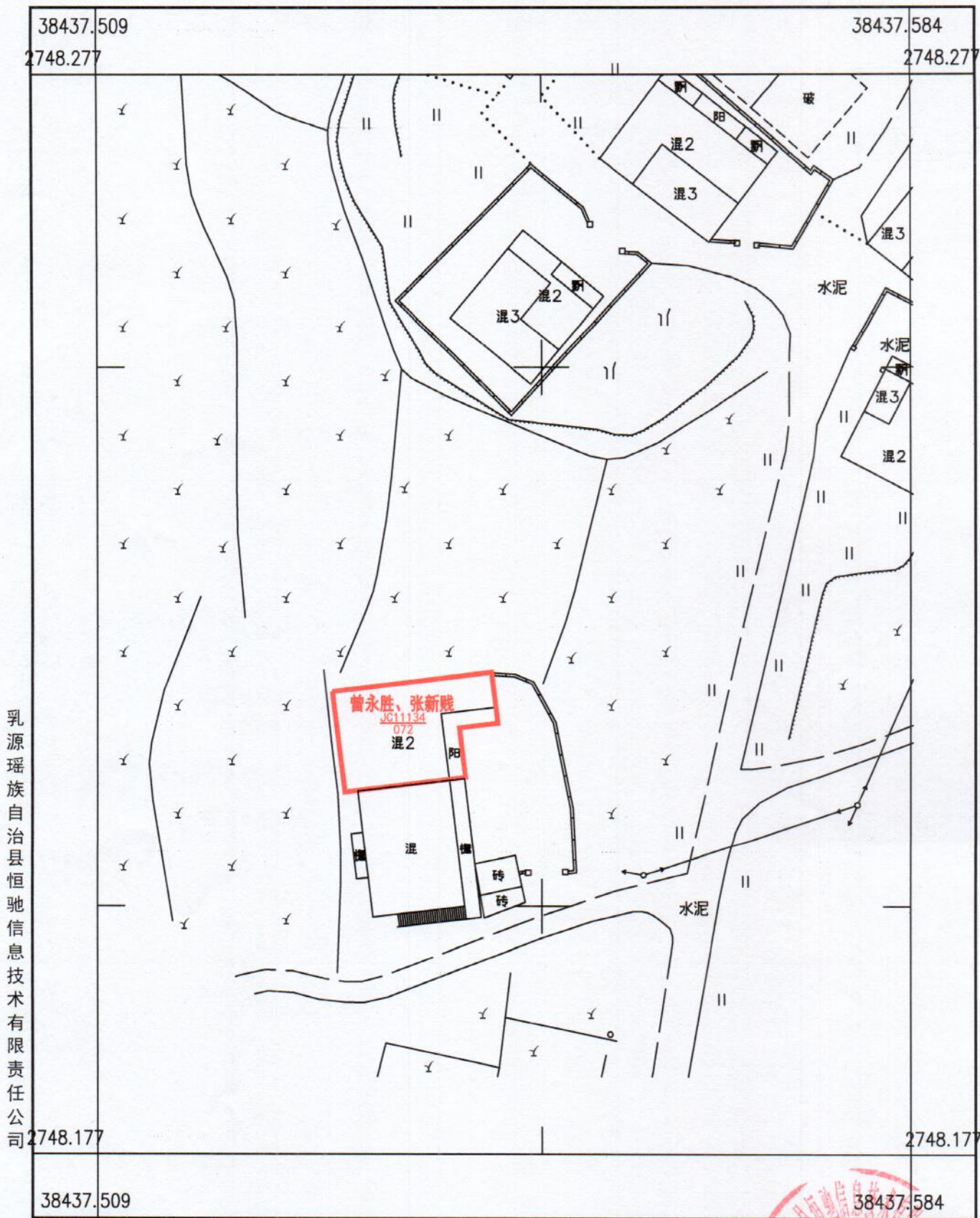
2000国家大地坐标系
 1985国家高程基准，等高距1米，中央子午线114° 1:500
 GB/T 20257.1-2007 国家基本比例尺地图图式 第一部分
 1:500, 1:1000, 1:2000地形图图式
 2026年4月制图



测量员：王碧球
 绘图员：刘静
 检查员：许勇强

乳源县一六镇一六村委会细田心村宅基地首次确权公示图

2748.18-38437.51



2000国家大地坐标系
 1985国家高程基准，等高距1米，中央子午线114° 1:500
 GBT 20257.1-2007 国家基本比例尺地图图式 第一部分
 1:500, 1:1000, 1:2000地形图图式
 2026年4月制图



乳源县乳城镇健民村村委会新谢屋村宅基地首次确权公示图

2737.90-38429.18



乳源瑶族自治县恒驰信息技术有限公司

2000国家大地坐标系
 1985国家高程基准, 等高距1米, 中央子午线114° 1:500
 GB/T 20257.1-2007 国家基本比例尺地图图式 第一部分
 1:500, 1:1000, 1:2000地形图图式
 2026年4月制图



测量员: 王碧球
 绘图员: 刘静
 检查员: 许勇强

乳源县乳城镇大东村委会荏脚下村宅基地首次确权公示图

2735.08-38429.65



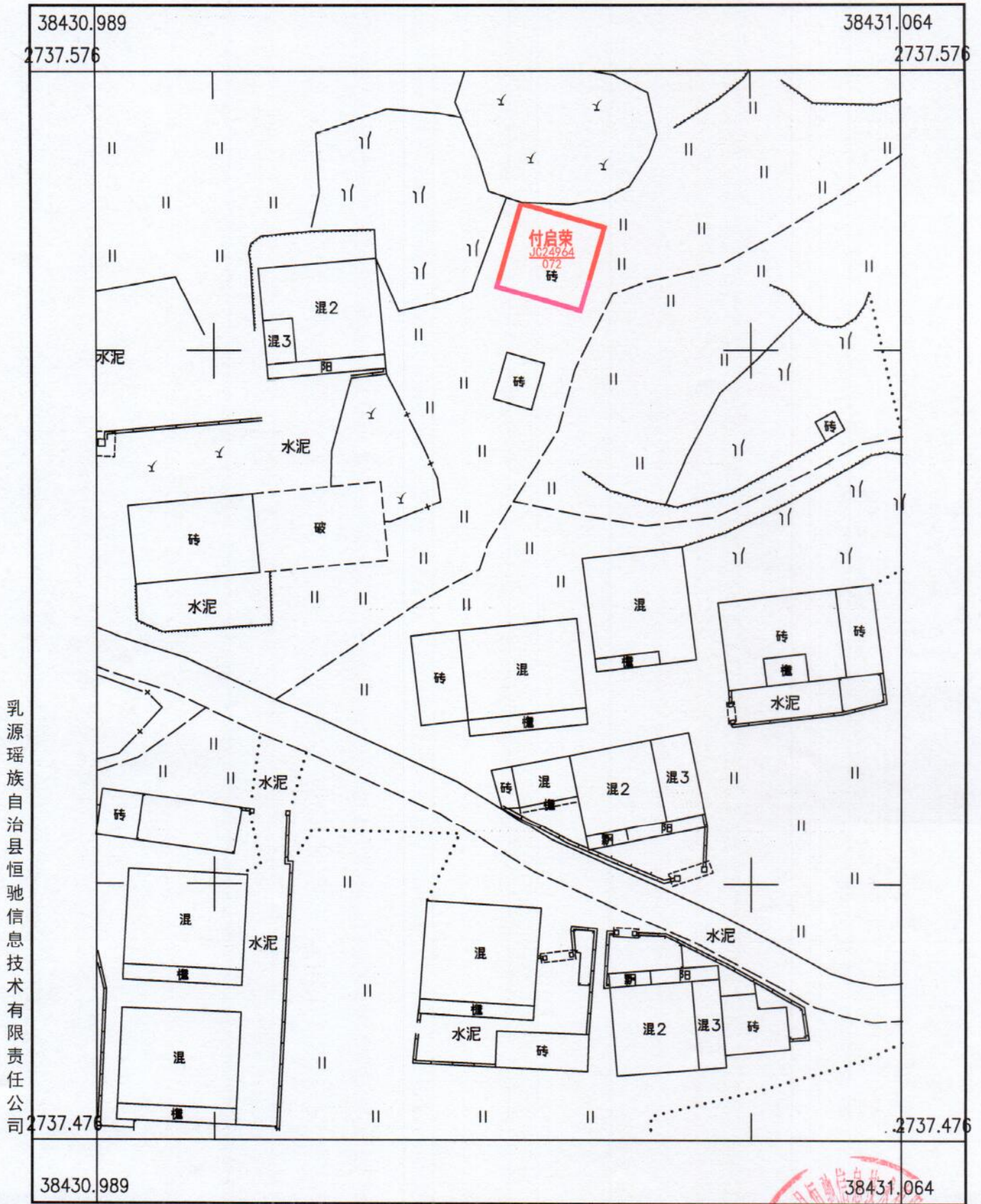
乳源瑶族自治县恒驰信息技术有限公司

2000国家大地坐标系
 1985国家高程基准, 等高距1米, 中央子午线114°
 GBT 20257.1-2007 国家基本比例尺地图图式 第一部分
 1:500, 1:1000, 1:2000地形图图式
 2026年4月制图



乳源县乳城镇前进村委会枯塘村宅基地首次确权公示图

2737.48-38430.99



乳源瑶族自治县恒驰信息技术有限公司

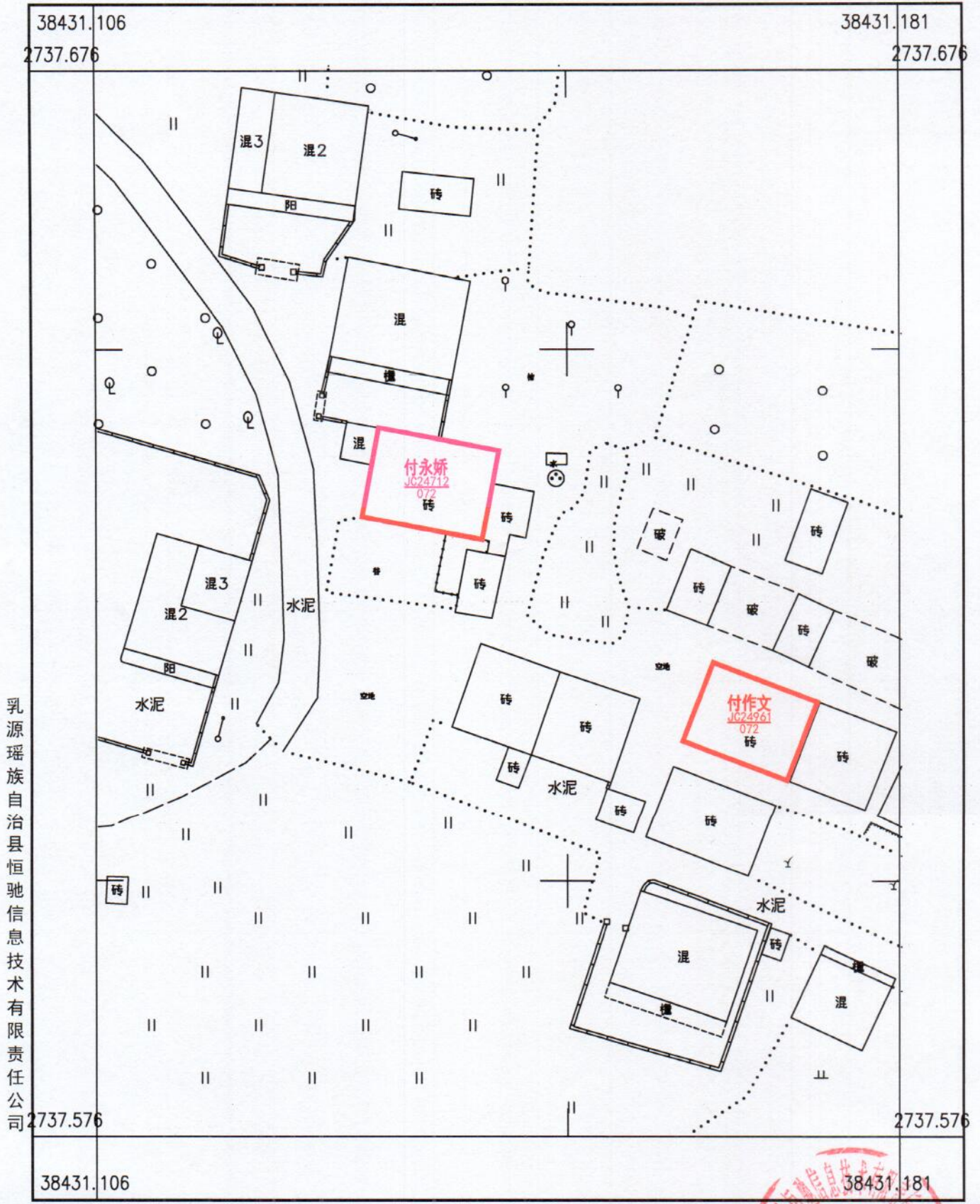
2000国家大地坐标系
 1985国家高程基准，等高距1米，中央子午线114° 1:500
 GBT 20257.1-2007 国家基本比例尺地图图式 第一部分
 1:500, 1:1000, 1:2000地形图图式
 2026年4月制图



测量员：王碧球
 绘图员：刘静
 检查员：许勇强

乳源县乳城镇前进村委会枯塘村宅基地首次确权公示图

2737.58-38431.11



乳源瑶族自治县恒驰信息技术有限公司

2000国家大地坐标系
 1985国家高程基准，等高距1米，中央子午线114° 1:500
 GBT 20257.1-2007 国家基本比例尺地图图式 第一部分
 1:500, 1:1000, 1:2000地形图图式
 2026年4月制图



乳源县洛阳镇坪溪村委会洛洞村宅基地首次确权公示图

2737.06-38399.47



乳源瑶族自治县恒驰信息技术有限公司

2000国家大地坐标系
 1985国家高程基准，等高距1米，中央子午线114° 1:500
 GBT 20257.1-2007 国家基本比例尺地图图式 第一部分
 1:500, 1:1000, 1:2000地形图图式
 2026年4月制图



乳源县乳城镇共和村委会墩子村宅基地首次确权公示图

2739.95-38431.35



乳源瑶族自治县恒驰信息技术有限公司

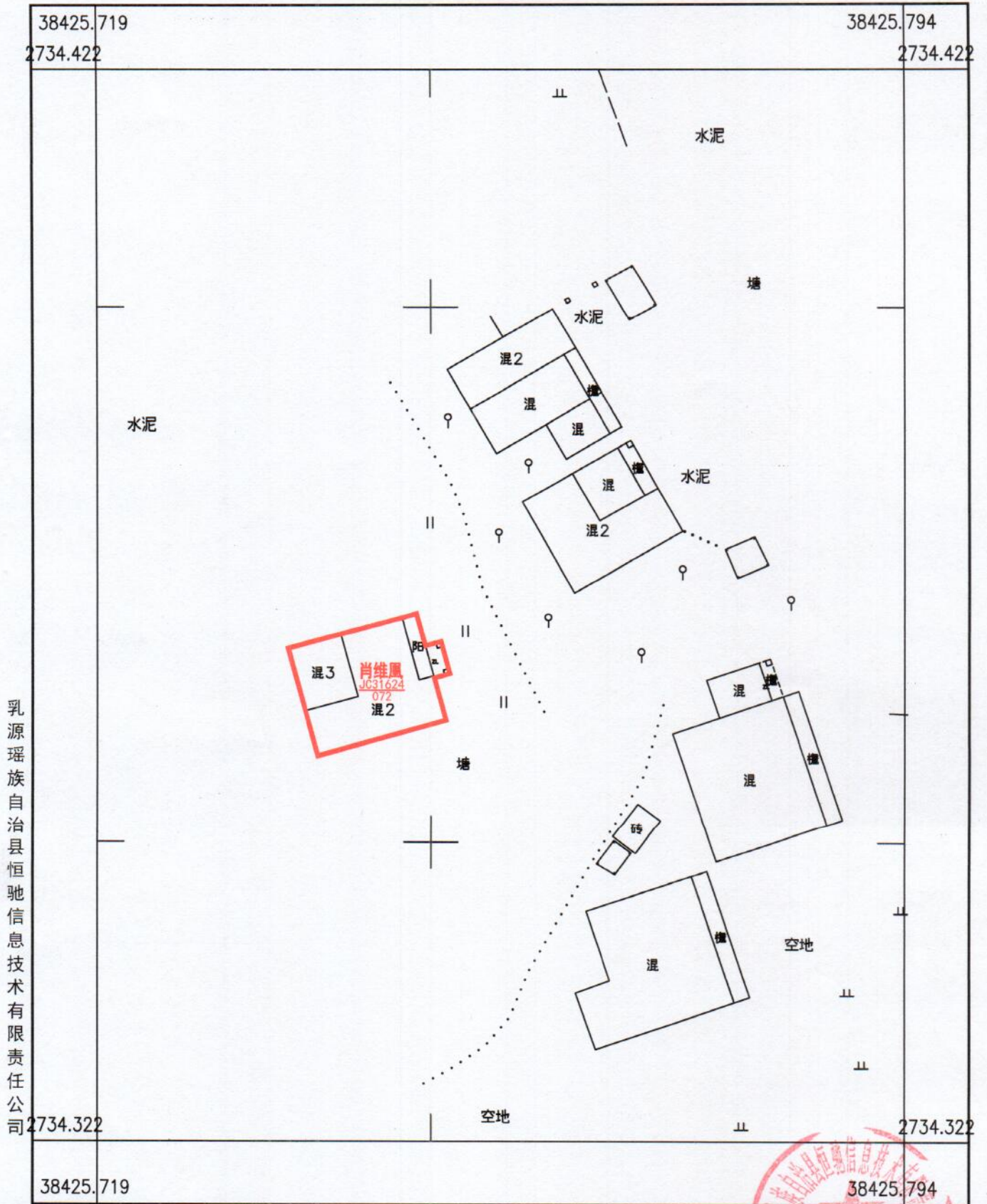
2000国家大地坐标系
 1985国家高程基准，等高距1米，中央子午线114° 1:800
 GB/T 20257.1-2007 国家基本比例尺地图图式 第一部分
 1:500, 1:1000, 1:2000地形图图式
 2026年4月制图

测量员: 王碧球
 绘图员: 刘静
 检查员: 许勇强



乳源县乳城镇大东村委会肖屋村宅基地首次确权公示图

2734.32-38425.72



乳源瑶族自治县恒驰信息技术有限公司

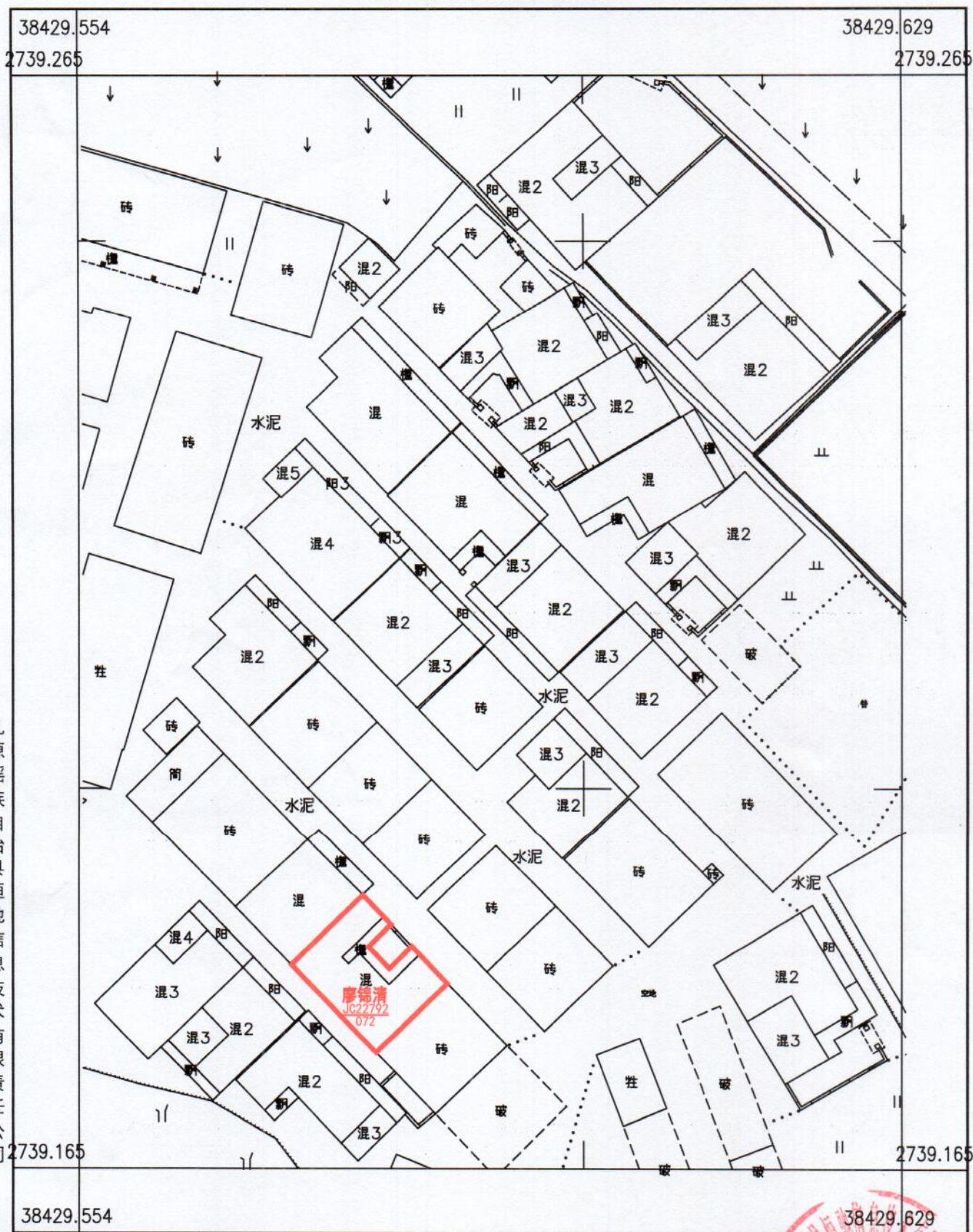
2000国家大地坐标系
 1985国家高程基准，等高距1米，中央子午线114° 1:500
 GBT 20257.1-2007 国家基本比例尺地图图式 第一部分
 1:500, 1:1000, 1:2000地形图图式
 2026年4月制图



测量员: 王碧球
 绘图员: 刘静
 检查员: 许勇强

乳源县乳城镇健民村委会廖屋村宅基地首次确权公示图

2739.17-38429.55



乳源瑶族自治县恒驰信息技术有限公司

2000国家大地坐标系
 1985国家高程基准, 等高距1米, 中央子午线114° 1:500
 GBT 20257.1-2007 国家基本比例尺地图图式 第一部分
 1:500, 1:1000, 1:2000地形图图式
 2026年4月制图

