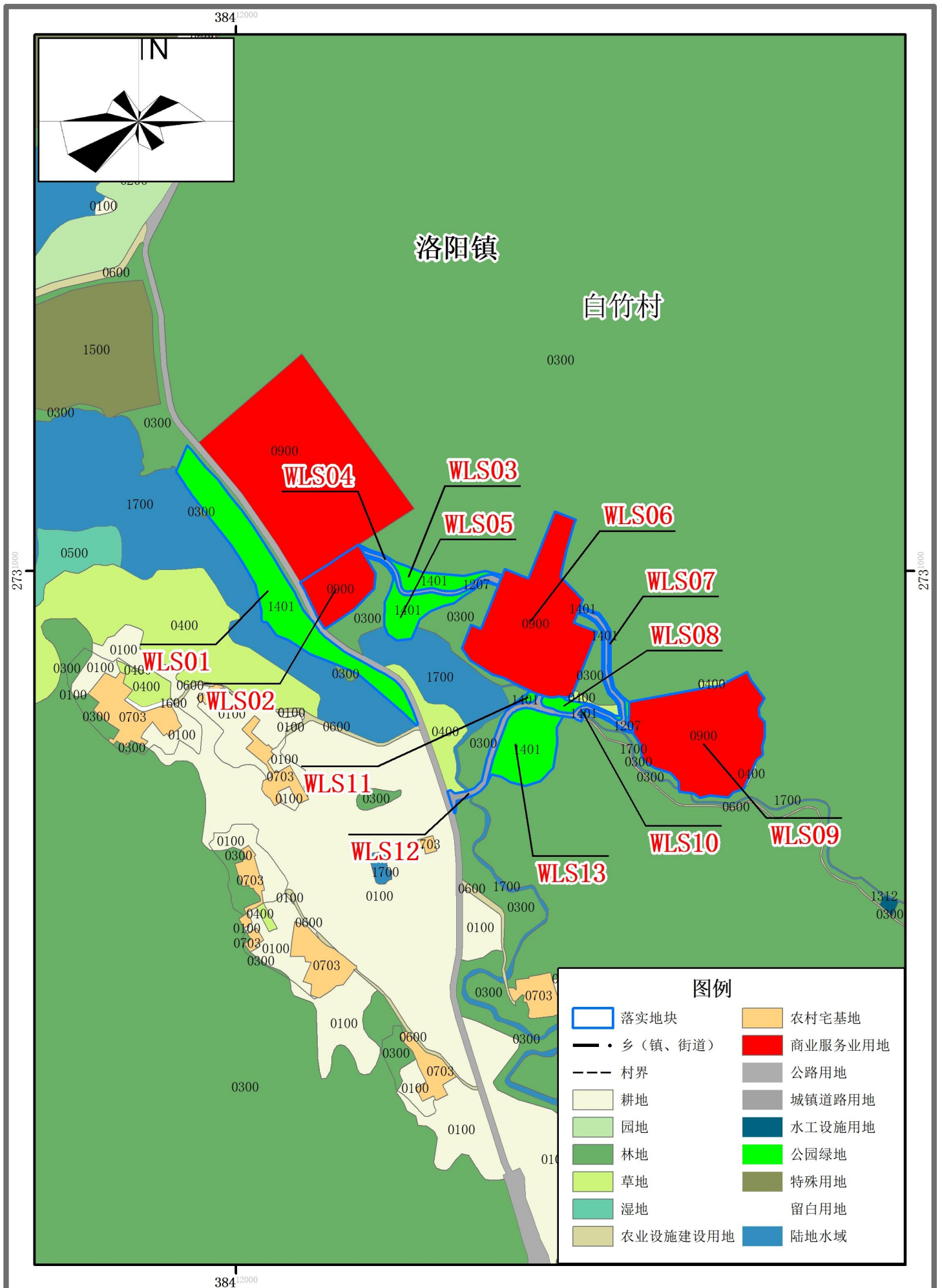


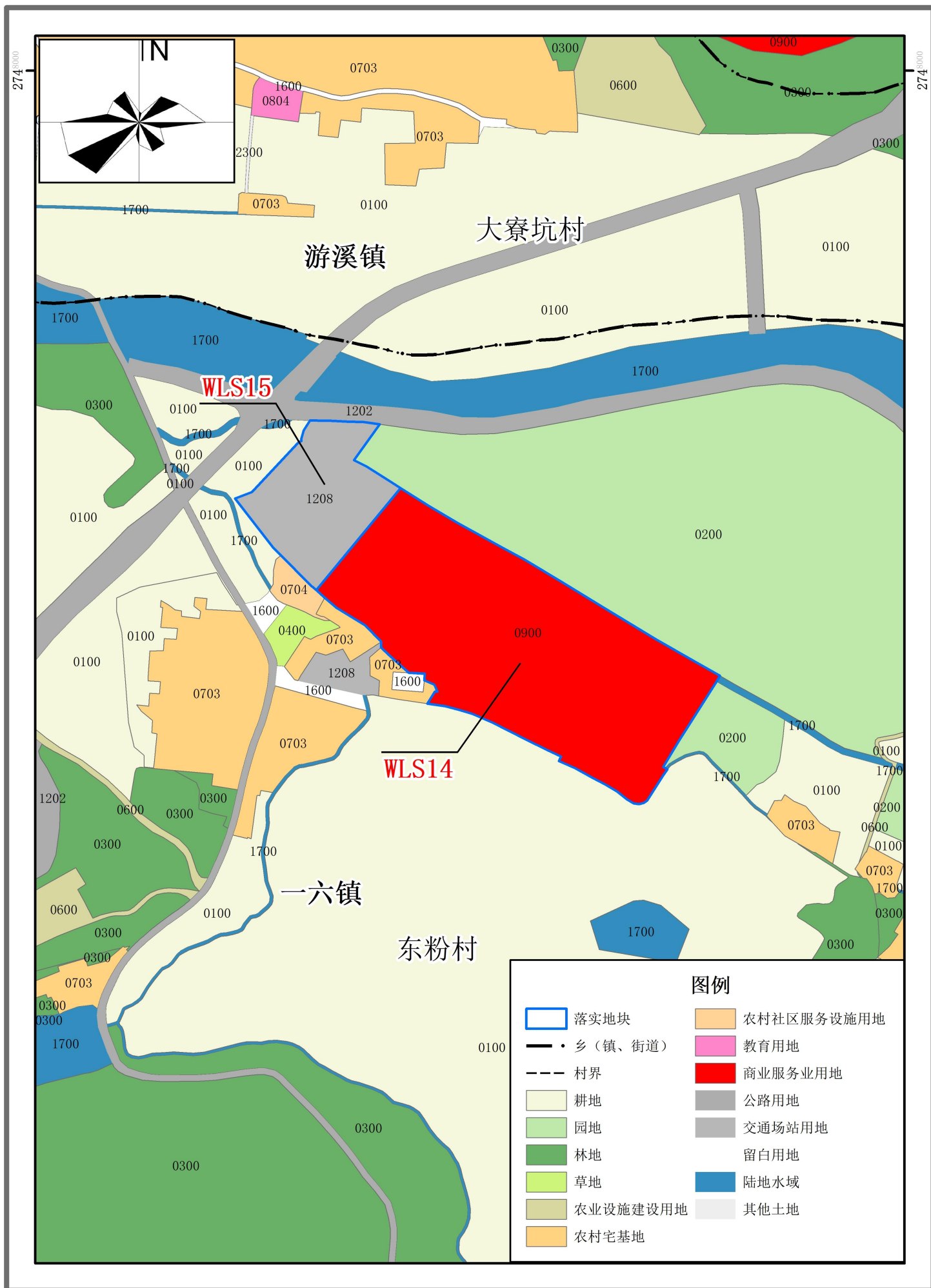
# 乳源瑶族自治县国土空间总体规划图（2021-2035年）（局部）

## （落实后地块土地使用规划局部图）（WLS01-WLS13）



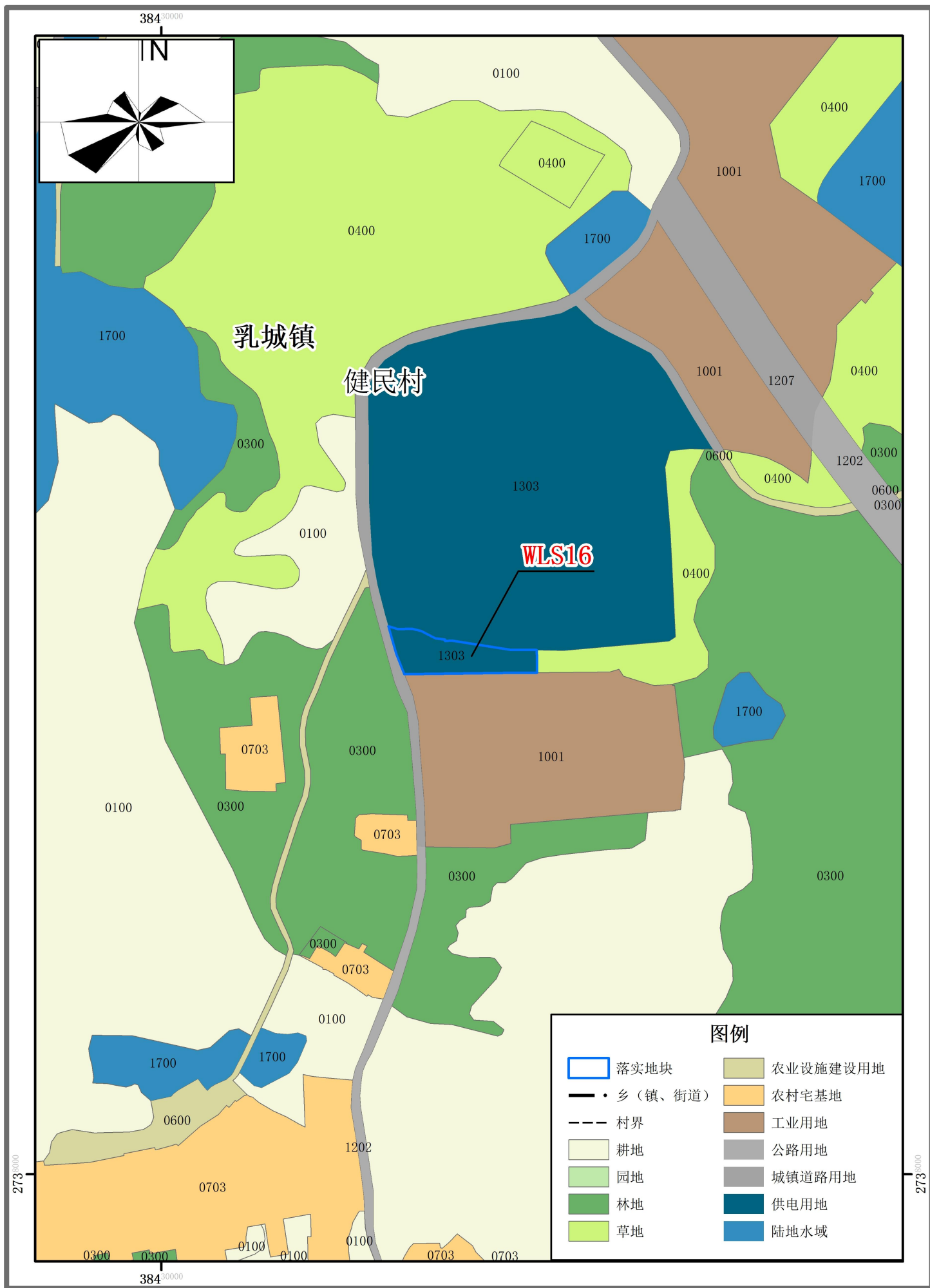
# 乳源瑶族自治县国土空间总体规划图（2021-2035年）（局部）

## （落实后地块土地使用规划局部图）（WLS14-WLS15）



# 乳源瑶族自治县国土空间总体规划图（2021-2035年）（局部）

## （落实后地块土地使用规划局部图）（WLS16）



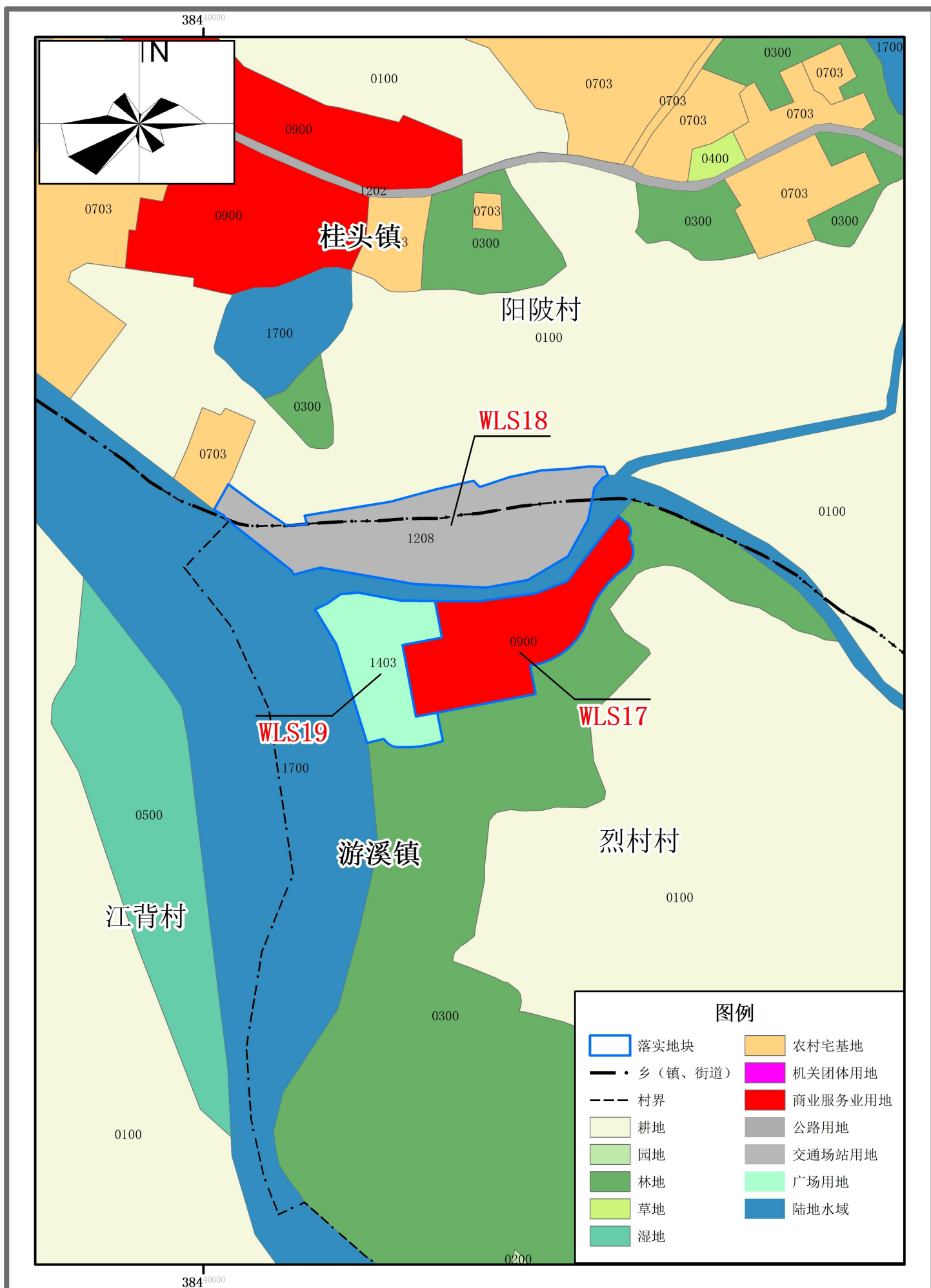
2000国家大地坐标系  
1985国家高程基准

1:3000

乳源瑶族自治县自然资源局  
广东国地科技股份有限公司  
2025年12月（编制）

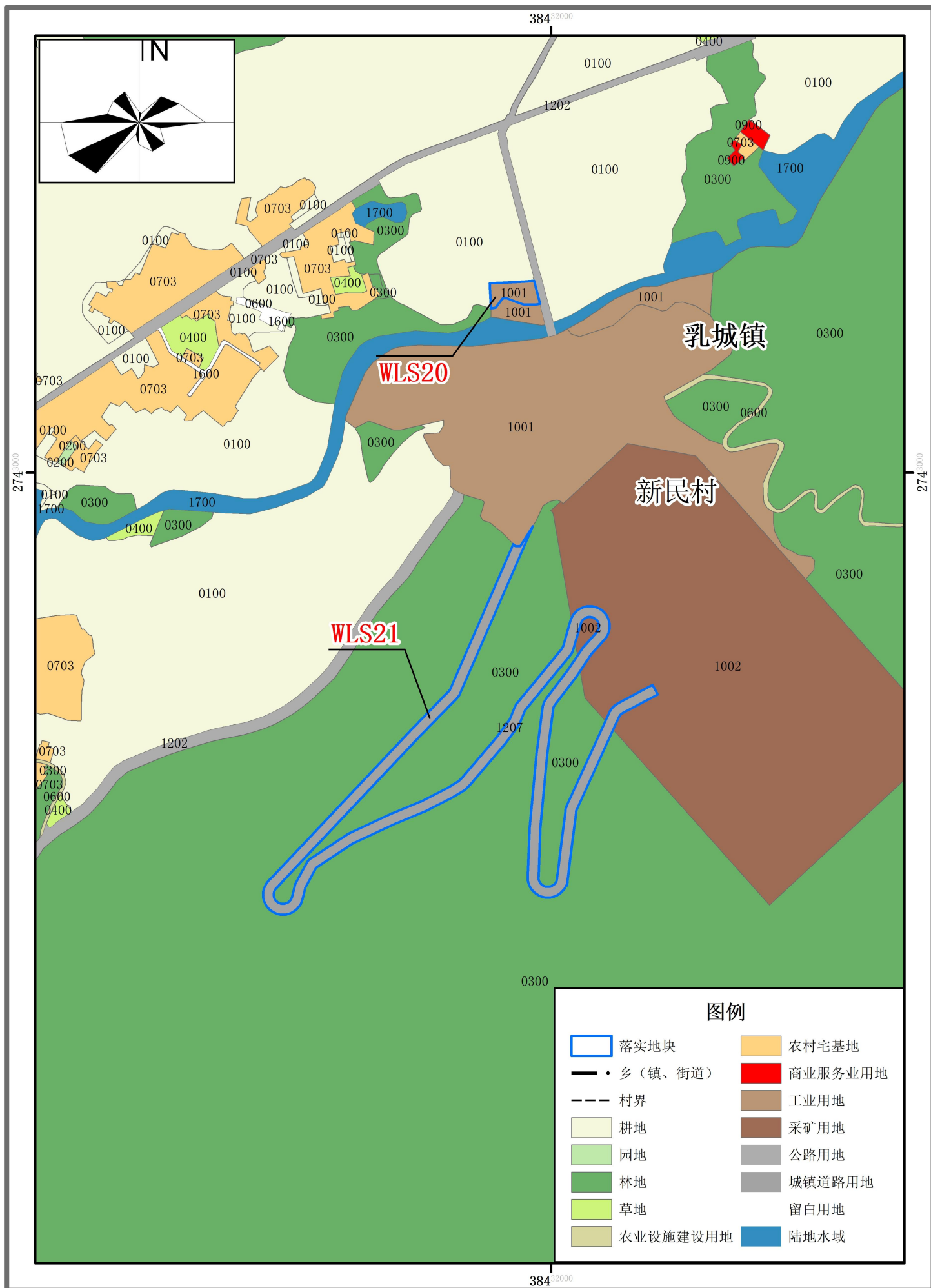
# 乳源瑶族自治县国土空间总体规划图（2021-2035年）（局部）

（落实后地块土地使用规划局部图）（WLS17-WLS19）



# 乳源瑶族自治县国土空间总体规划图（2021-2035年）（局部）

## （落实后地块土地使用规划局部图）（WLS20-WLS21）



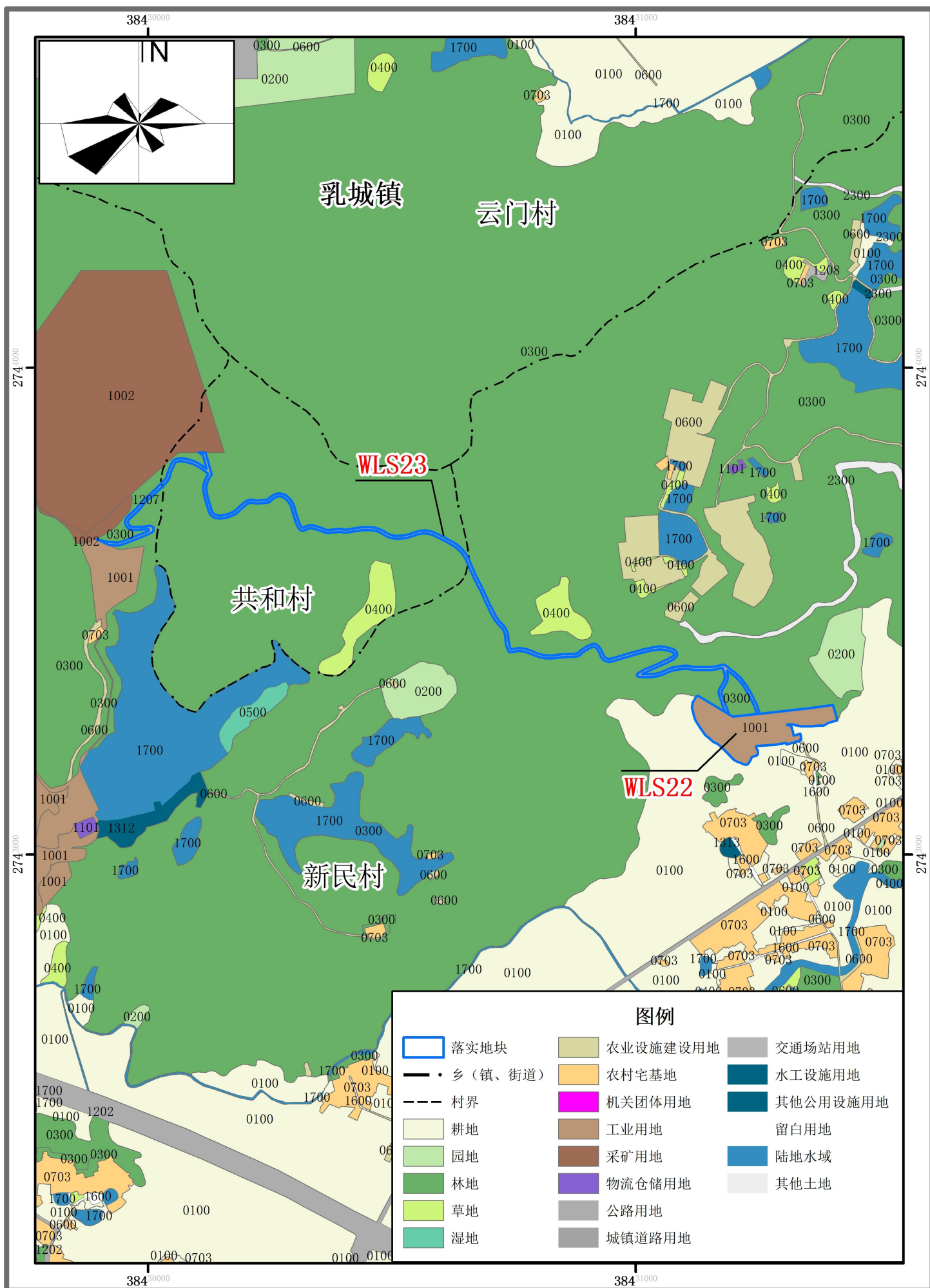
2000国家大地坐标系  
1985国家高程基准

1:5000

乳源瑶族自治县自然资源局  
广东国地科技股份有限公司  
2025年12月（编制）

# 乳源瑶族自治县国土空间总体规划图（2021-2035年）（局部）

## （落实后地块土地使用规划局部图）（WLS22-WLS23）



### 图例

	落实地块		农业设施建设用地		交通场站用地
	乡（镇、街道）		农村宅基地		水工设施用地
	村界		机关团体用地		其他公用设施用地
	耕地		工业用地		留白用地
	园地		采矿用地		陆地水域
	林地		物流仓储用地		其他土地
	草地		公路用地		
	湿地		城镇道路用地		

2000国家大地坐标系  
1985国家高程基准

1:10000

乳源瑶族自治县自然资源局  
广东国地科技股份有限公司  
2025年12月（编制）